

Kommunal финанzen in Sachsen-Anhalt

- Teil 1: Positionsbestimmung und Besonderheiten -

CDU-Fraktion im Landtag Sachsen-Anhalt
29. November 2010 in Magdeburg

Prof. Dr. Martin Junkernheinrich
Stephan Brand, M.A.

Leitende Fragestellungen

1. Wie ist die kommunale Finanzsituation in Sachsen-Anhalt im Ländervergleich zu bewerten?
2. Welche einnahmen- und ausgabenseitigen Besonderheiten lassen sich für die Gemeinden und Gemeindetypen in Sachsen-Anhalt feststellen?
3. In welchen kommunalen Aufgabenbereichen lassen sich noch Wirtschaftlichkeitsreserven vermuten?
4. Welche Informationen lassen sich zur Versachlichung der Bedarfsdiskussion im kommunalen Finanzausgleich bereitstellen?

Gliederung

1. Wo stehen die Kommunen Sachsen-Anhalts?
Der Ländervergleich
2. Wie sieht es innerhalb Sachsen-Anhalts aus?
Die landesinternen Unterschiede
3. Wie geht es weiter?
Ausblick und weiteres Vorgehen

Wo stehen die Kommunen Sachsen-Anhalts: Der Ländervergleich

Kommunaler Finanzierungssaldo in Deutschland

2006: + 2,65 Mrd. Euro

2007: + 8,61 Mrd. Euro

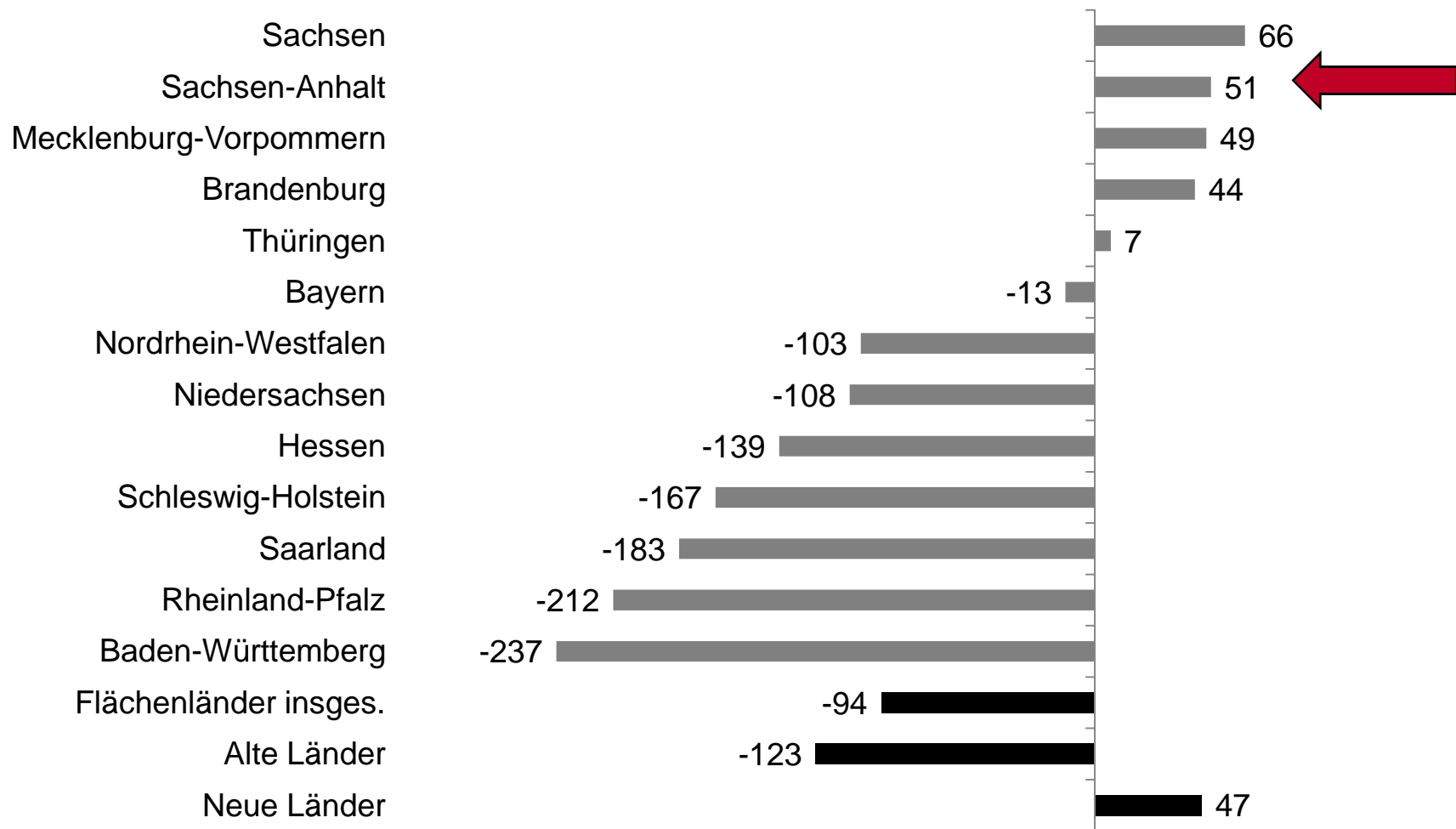
2008: + 7,61 Mrd. Euro

2009: - 7,20 Mrd. Euro

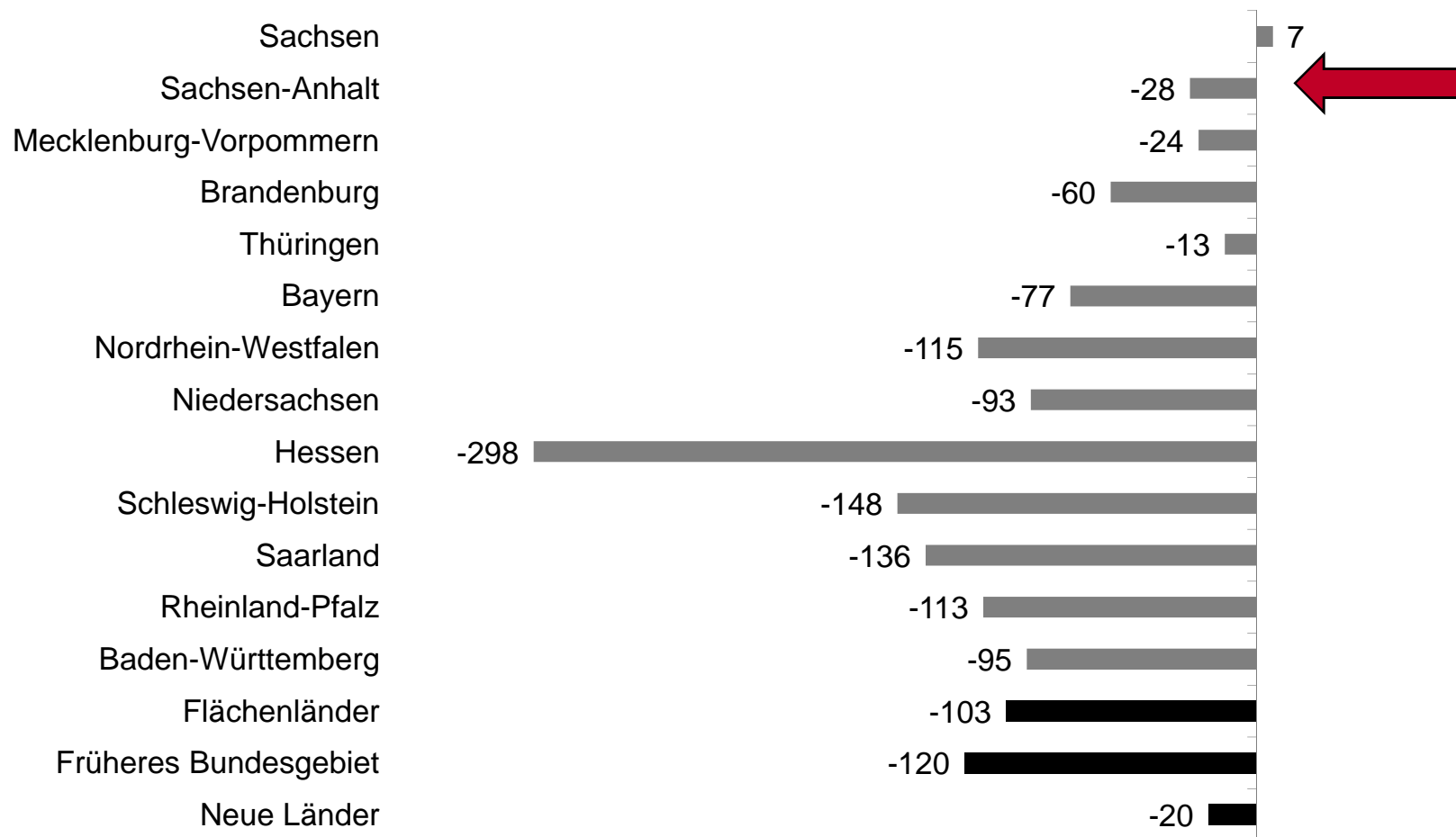
2010: - 11,90 Mrd. Euro*

* Schätzung der kommunalen Spitzenverbände 04/2010

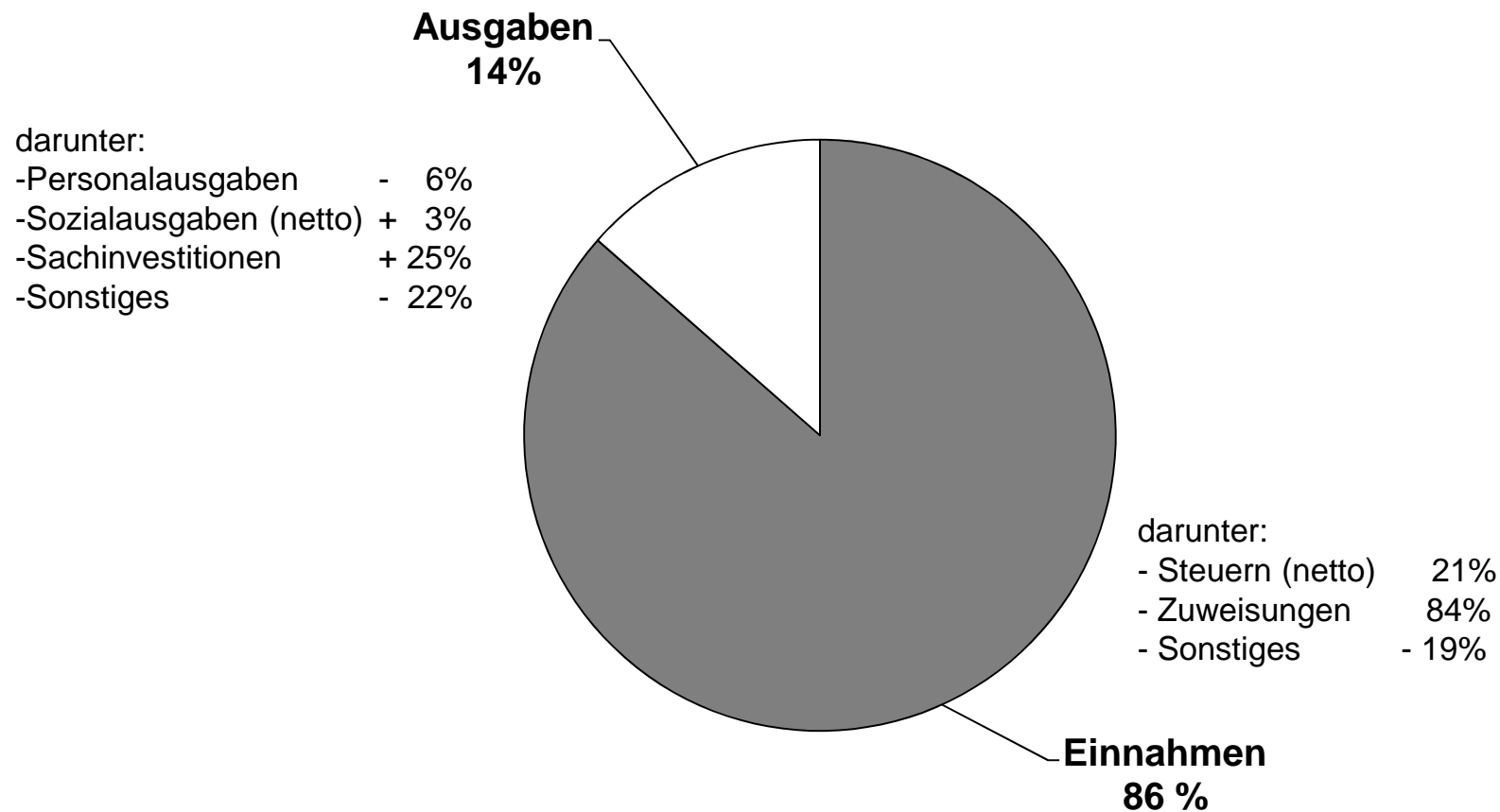
Kommunaler Finanzierungssaldo in 2009 in € je Einwohner



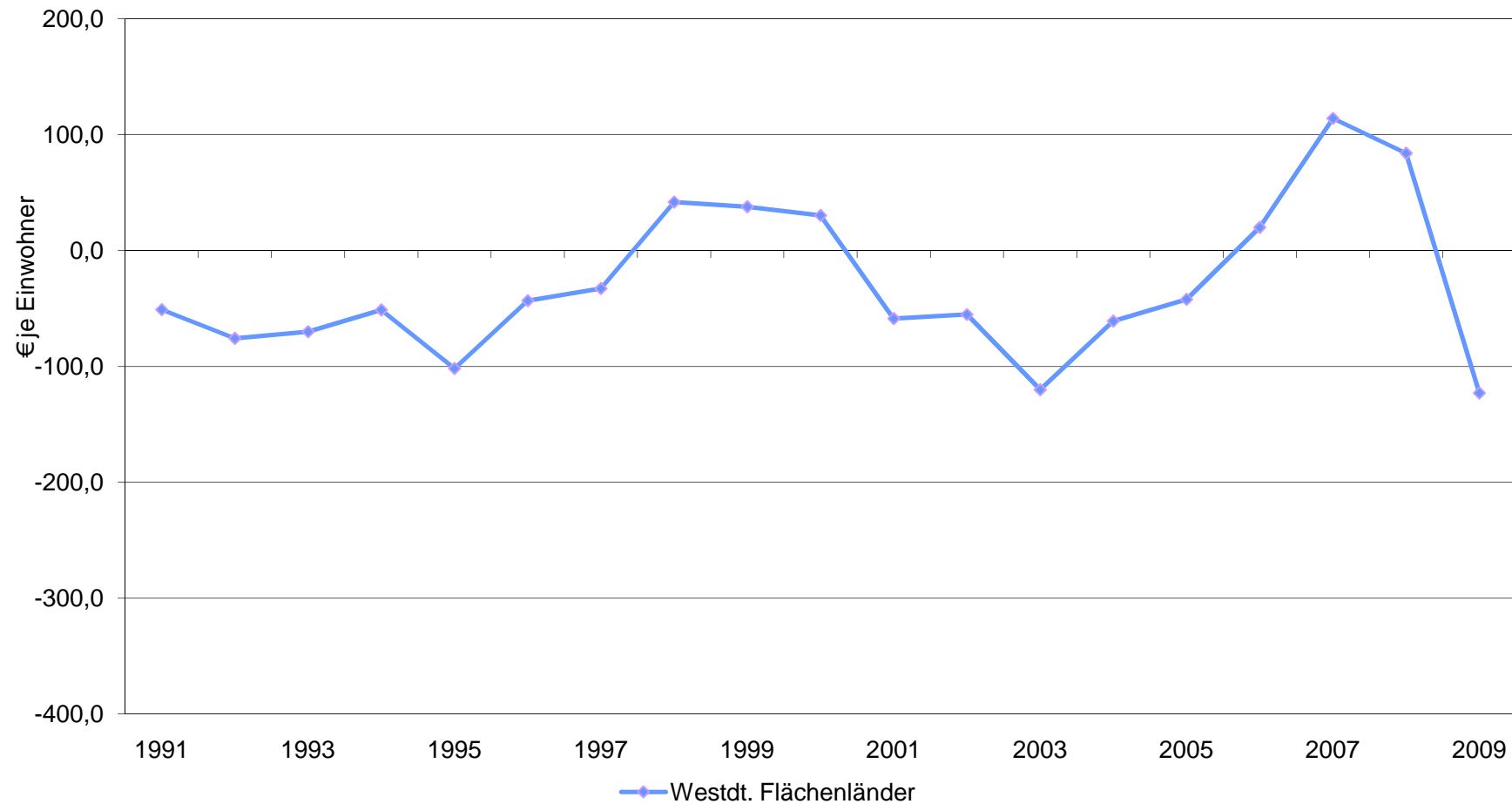
Kommunaler Finanzierungssaldo im 1. Halbjahr 2010 in € je Einwohner



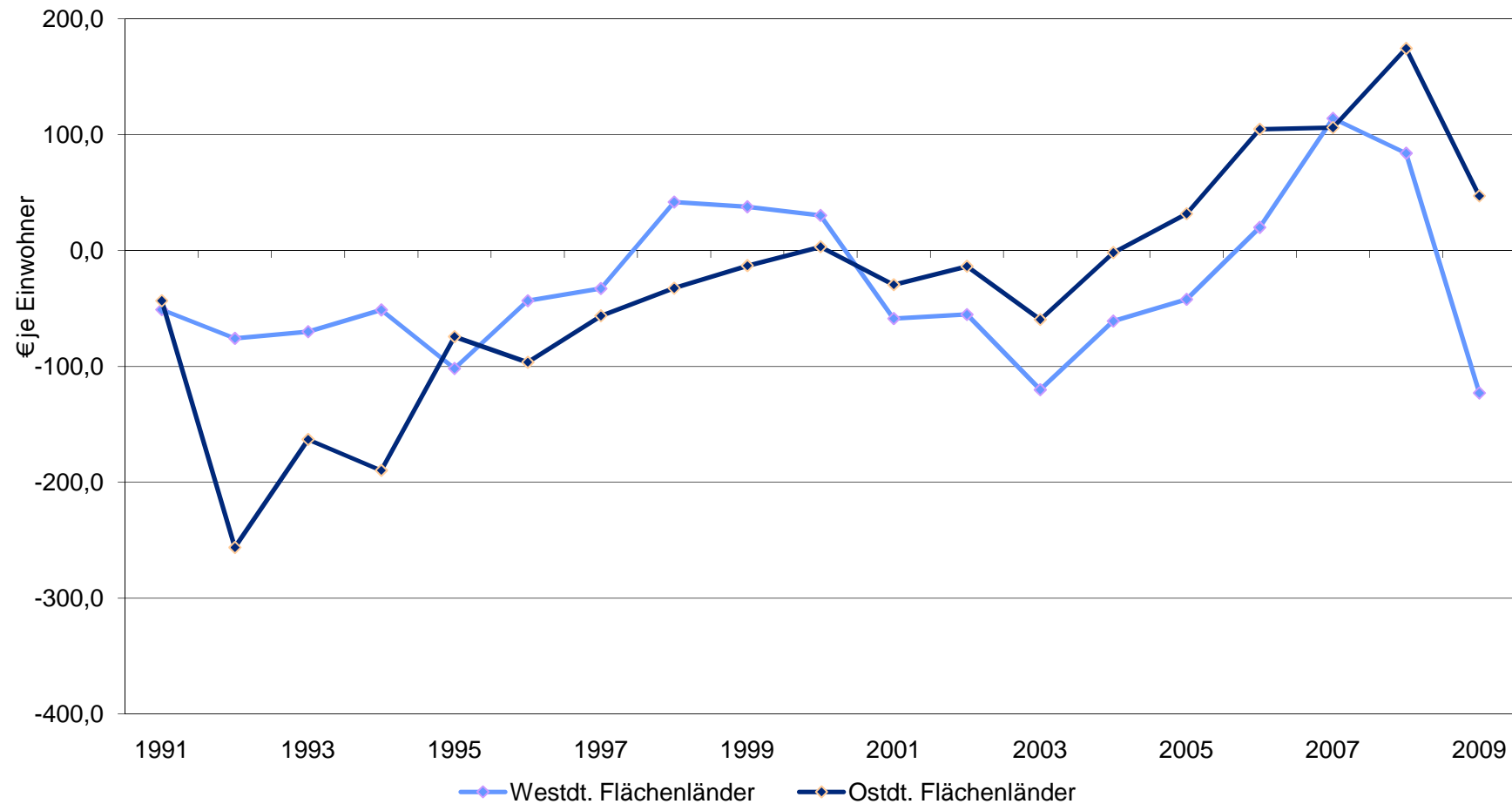
Beiträge ausgewählter Einnahmen und Ausgaben zur Verschlechterung des kommunalen Finanzierungssaldos in Sachsen-Anhalt (vom 1. Halbjahr 2009 auf das 1. Halbjahr 2010)



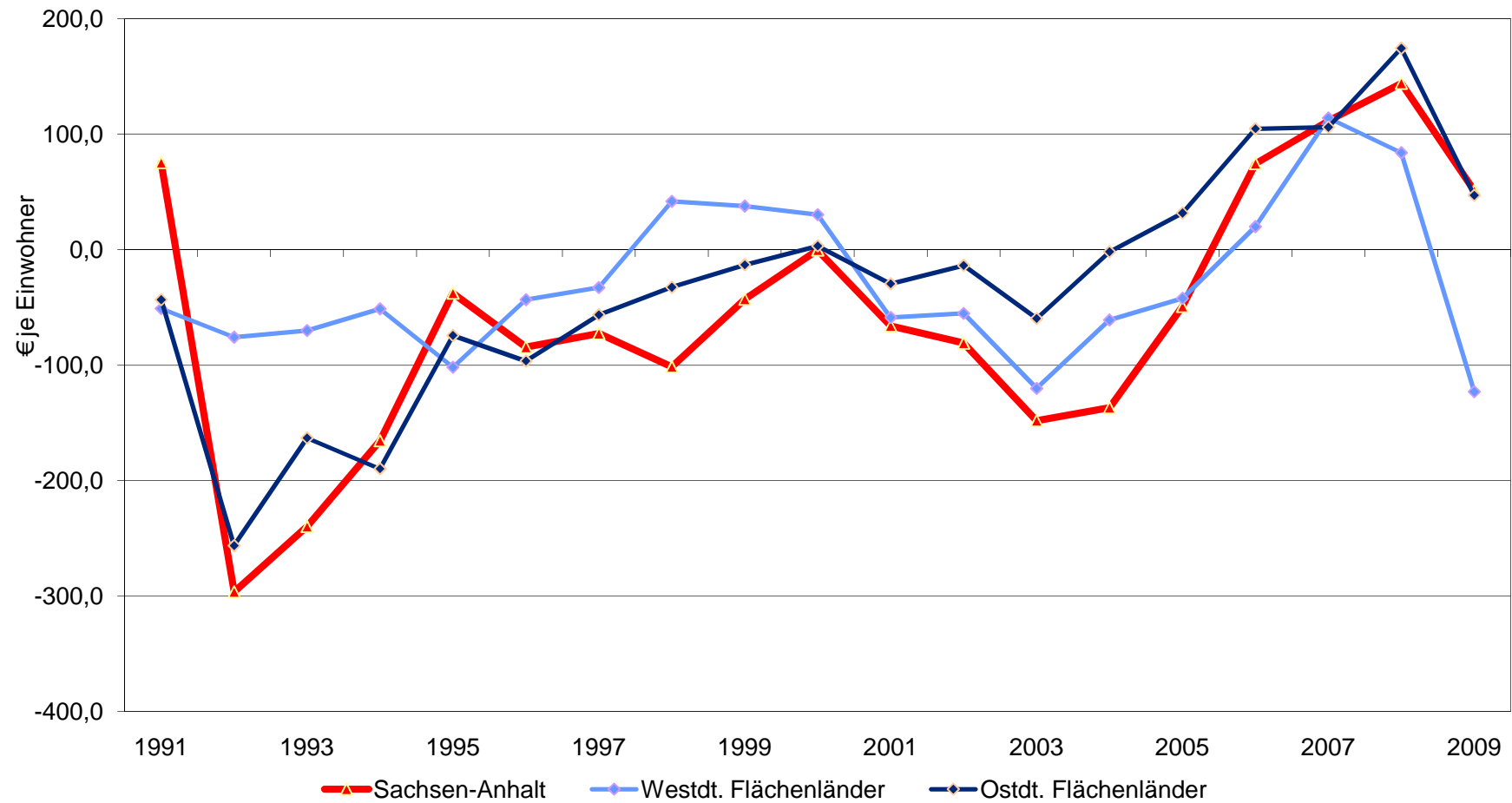
Entwicklung des Finanzierungssaldo im Ost-West-Vergleich



Entwicklung des Finanzierungssaldo im Ost-West-Vergleich

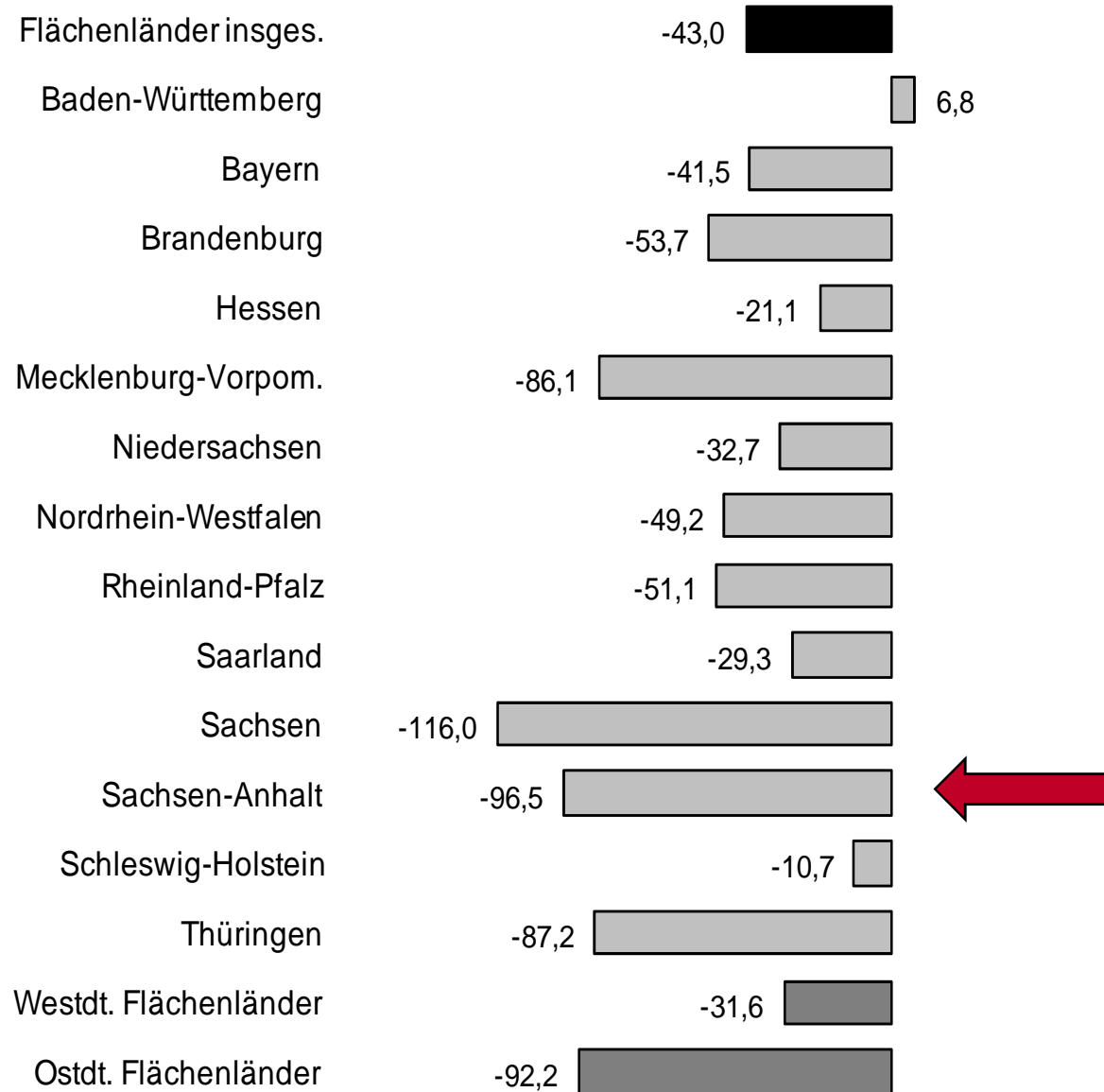


Entwicklung des Finanzierungssaldo im Ost-West-Vergleich



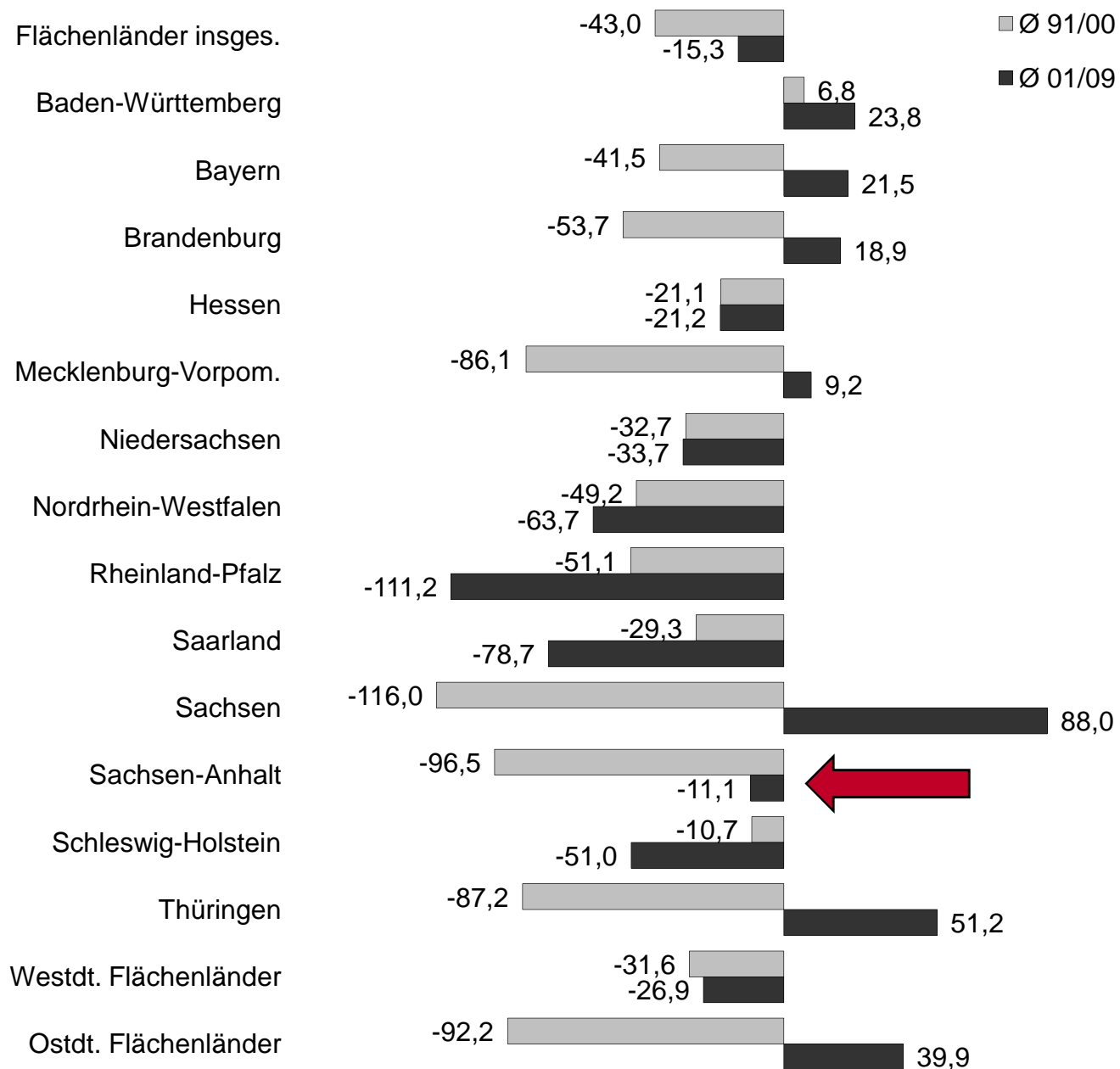
Finanzierungs- saldo

in € je Einwohner
Durchschnitt
1991/2000

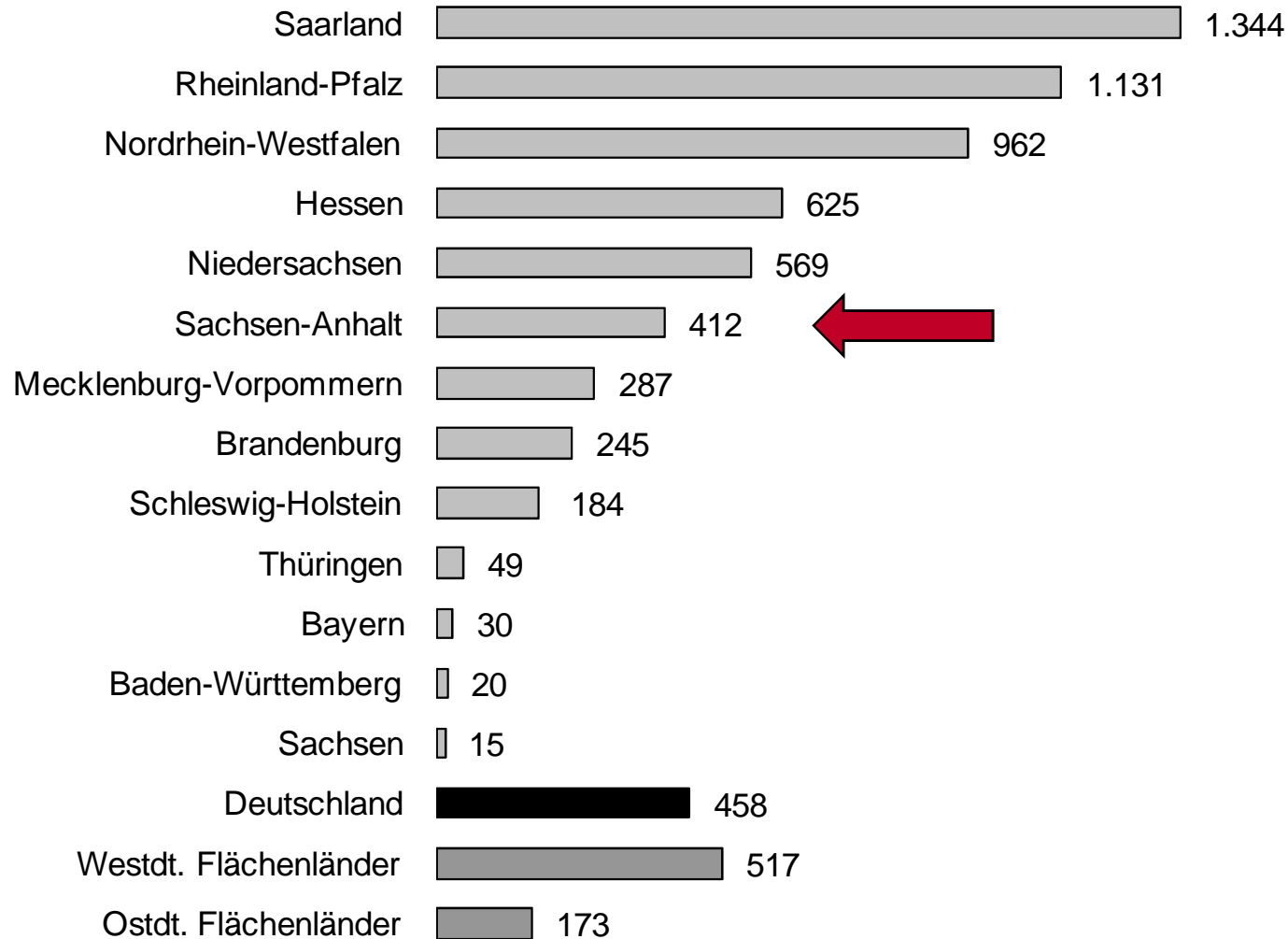


Finanzierungs- saldo

in € je Einwohner
Durchschnitt
1991/2000 und
2001/2009



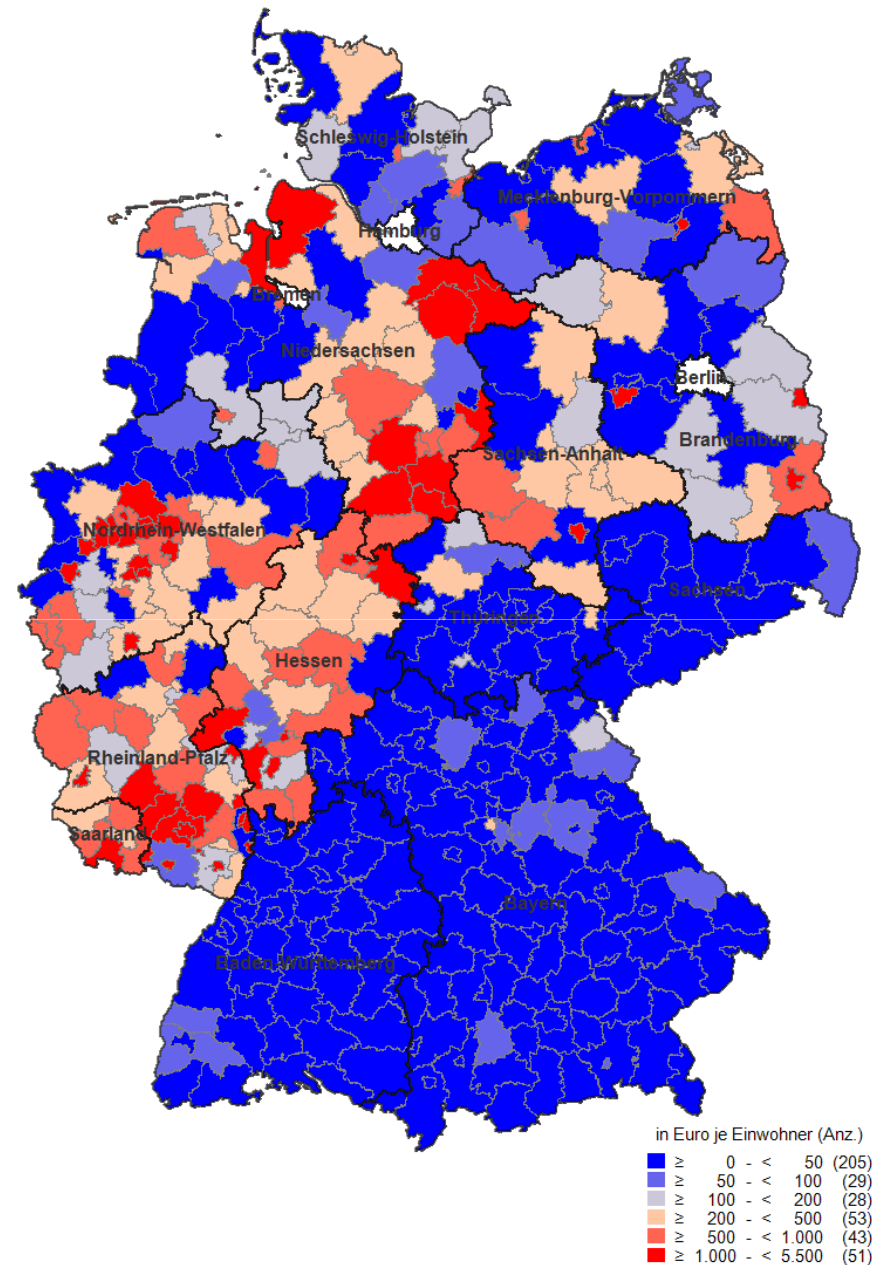
Kassenkredite der gemeindlichen Kernhaushalte am 31.12.2009



Quelle: Eigene Berechnungen nach Angaben des Statistischen Bundesamtes; vierteljährliche Kassenstatistik.

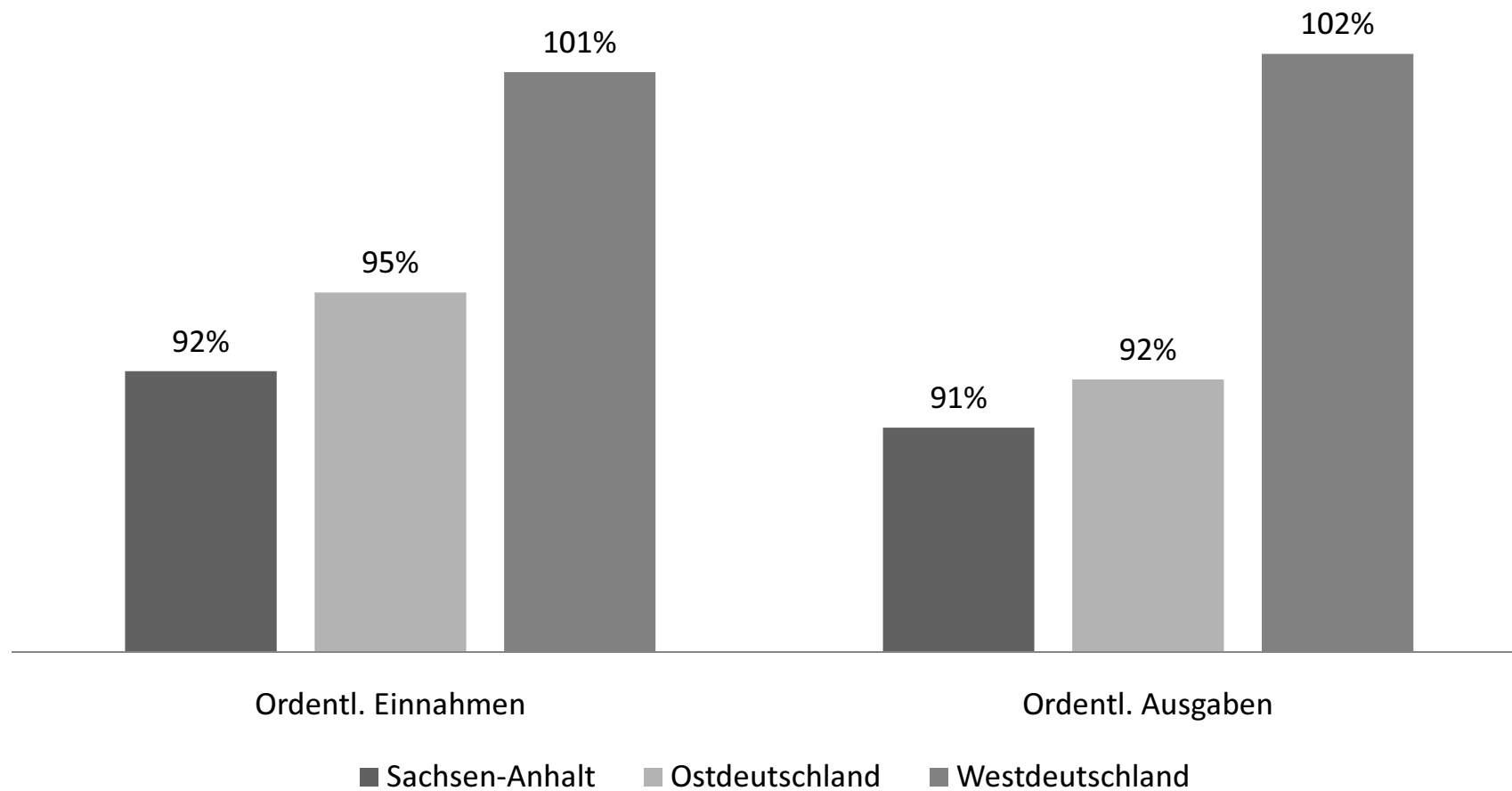
Kommunale Kassenkredite 31.12.2008

nach kreisfreien
Städten und Kreisen,
in Euro je Einwohner



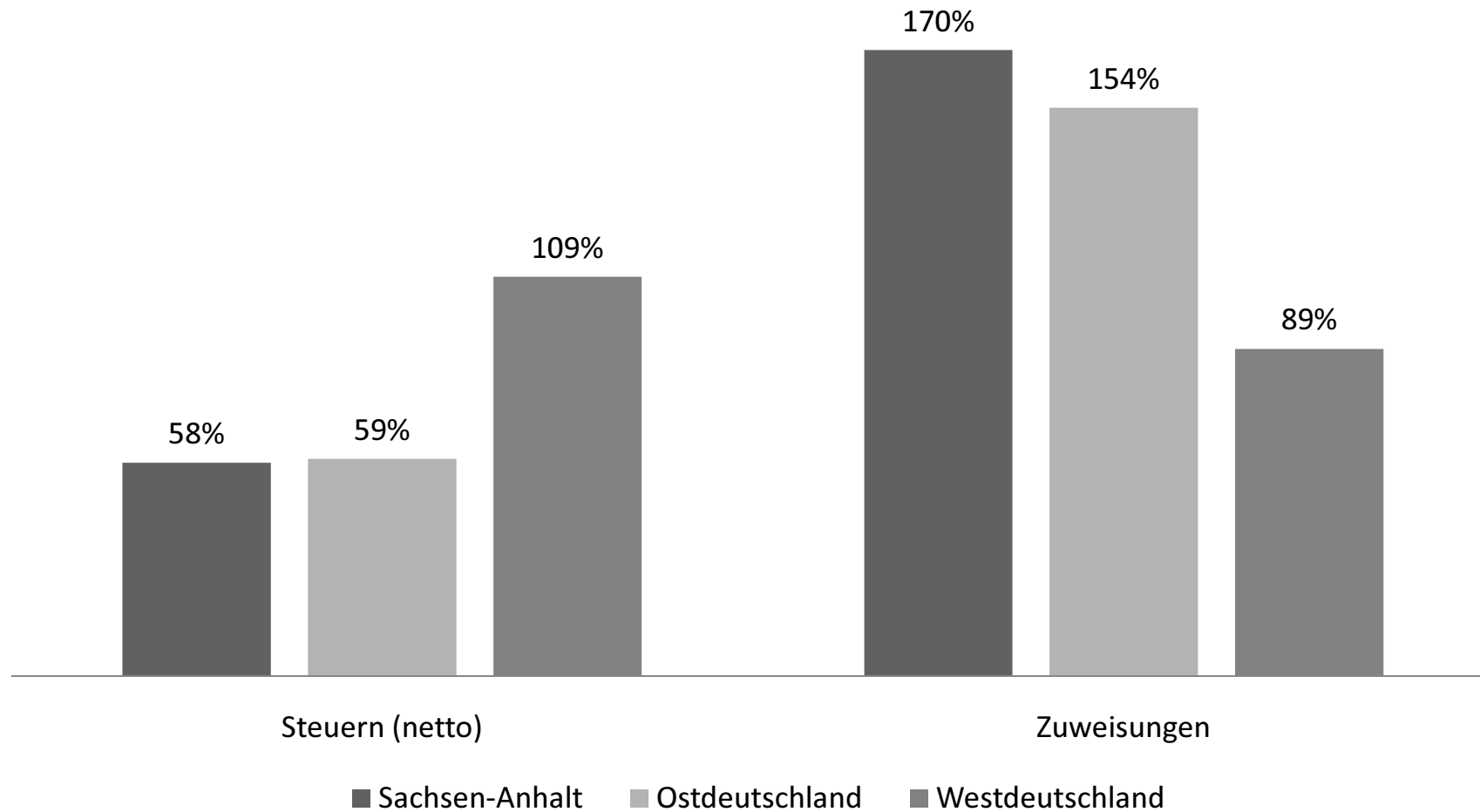
Kommunale Einnahmen und Ausgaben im Ost-West-Vergleich 2008

in % zum Bundesdurchschnitt



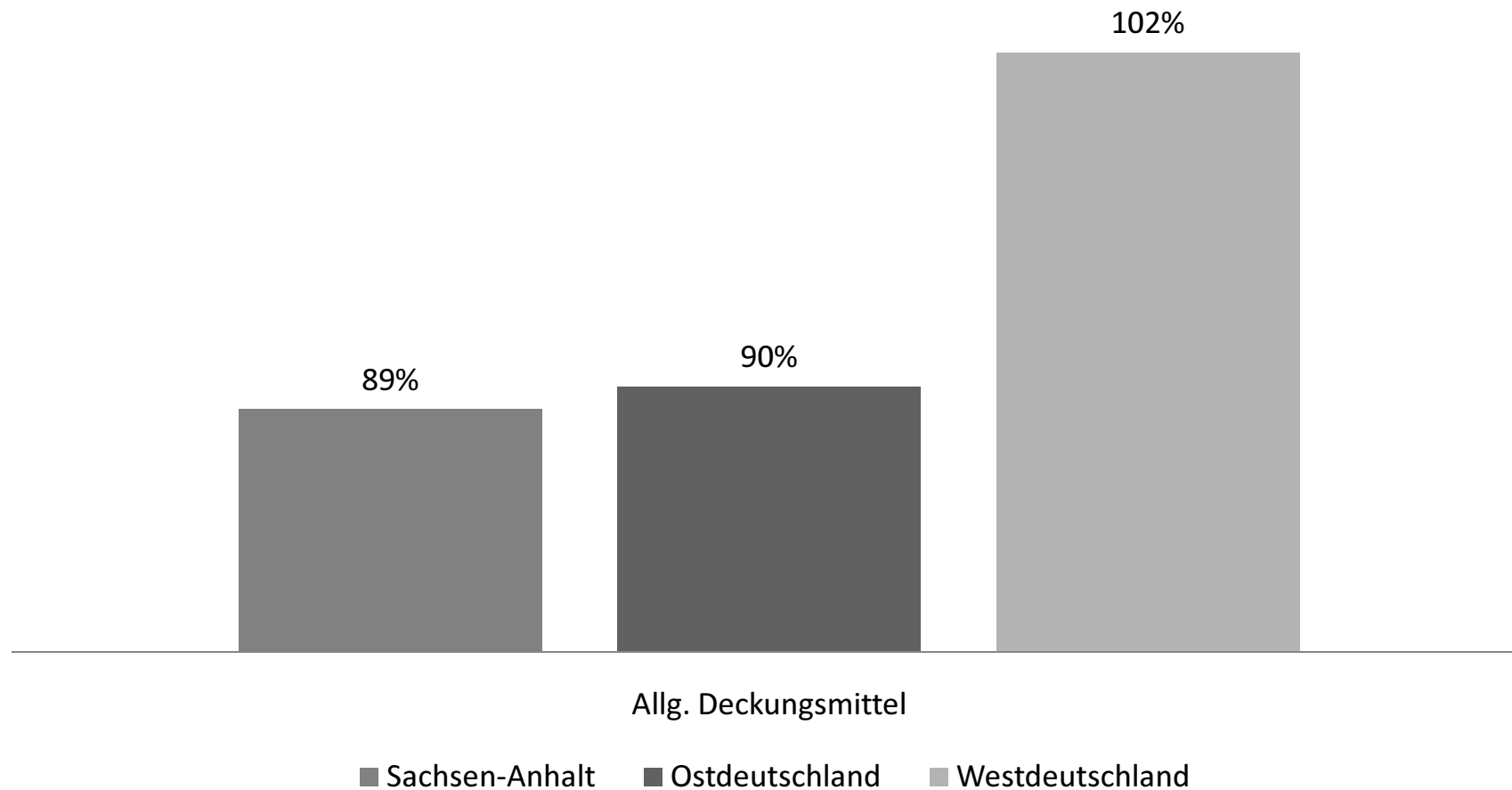
Kommunale Steuern und Zuweisungen im Ost-West-Vergleich 2008

in % zum Bundesdurchschnitt



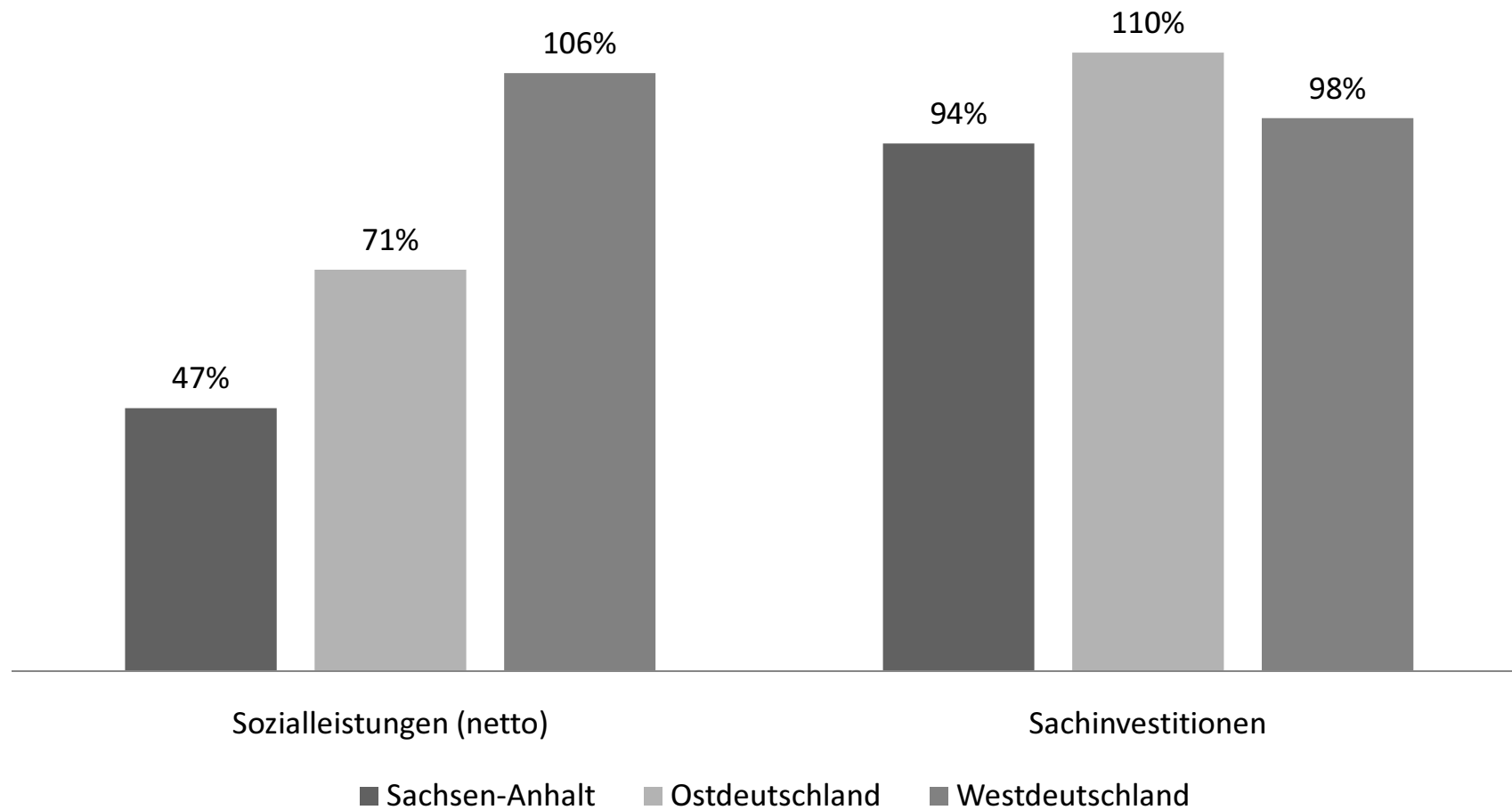
Allgemeine Deckungsmittel im Ost-West-Vergleich 2008

in % zum Bundesdurchschnitt



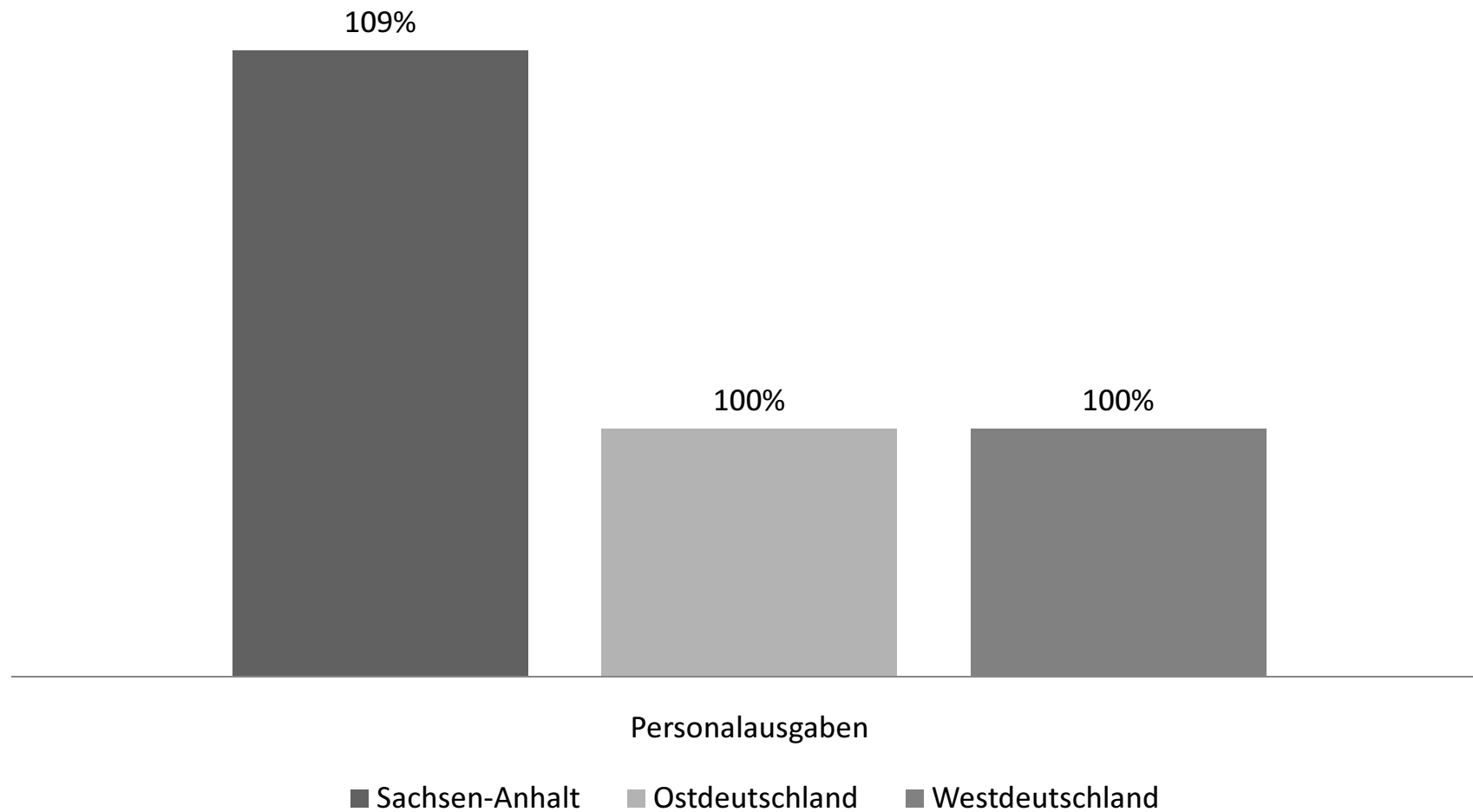
Sozialleistungen und Sachinvestitionen im Ost-West-Vergleich 2008

in % zum Bundesdurchschnitt

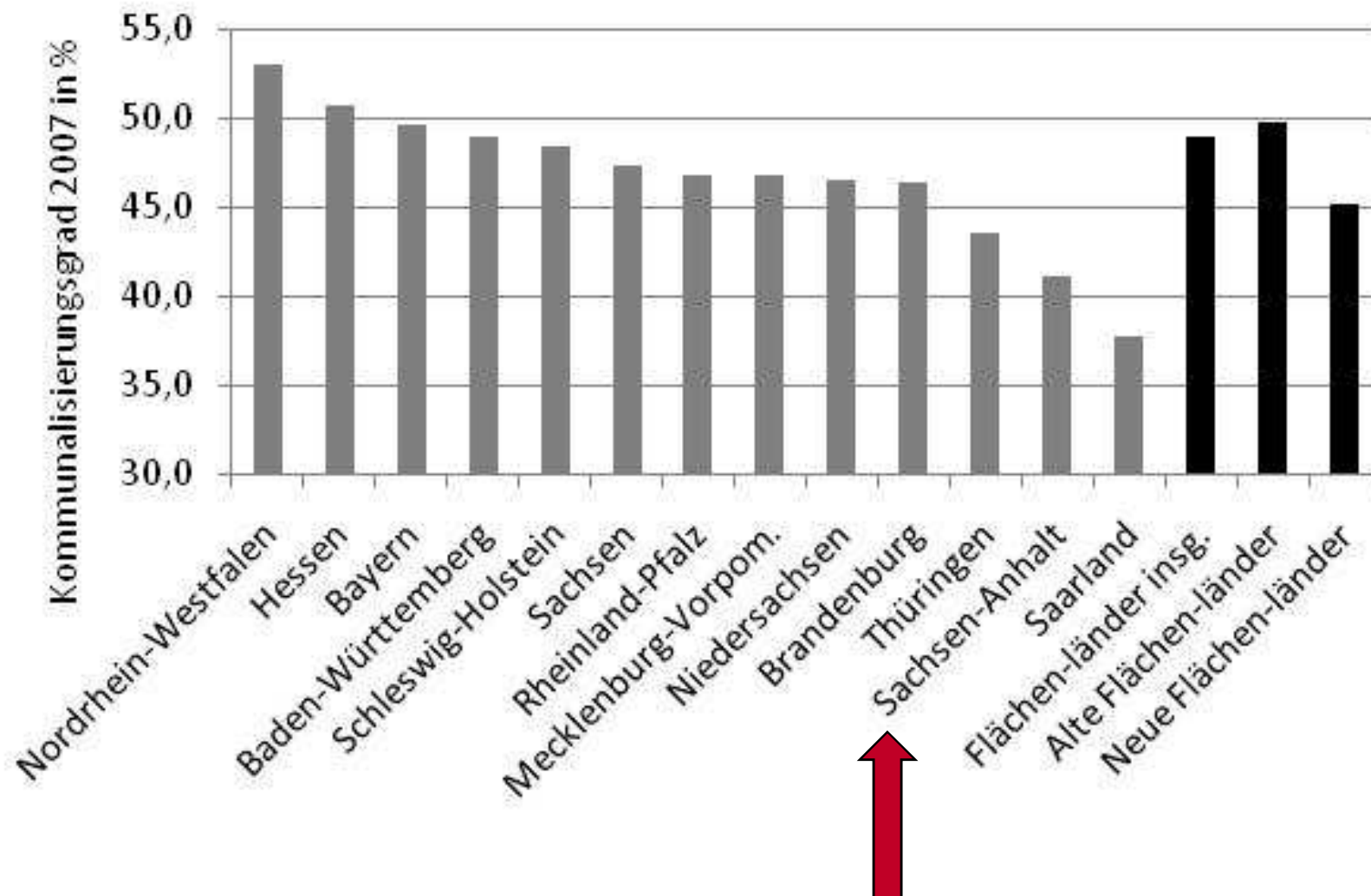


Personalausgaben im Ost-West-Vergleich 2008

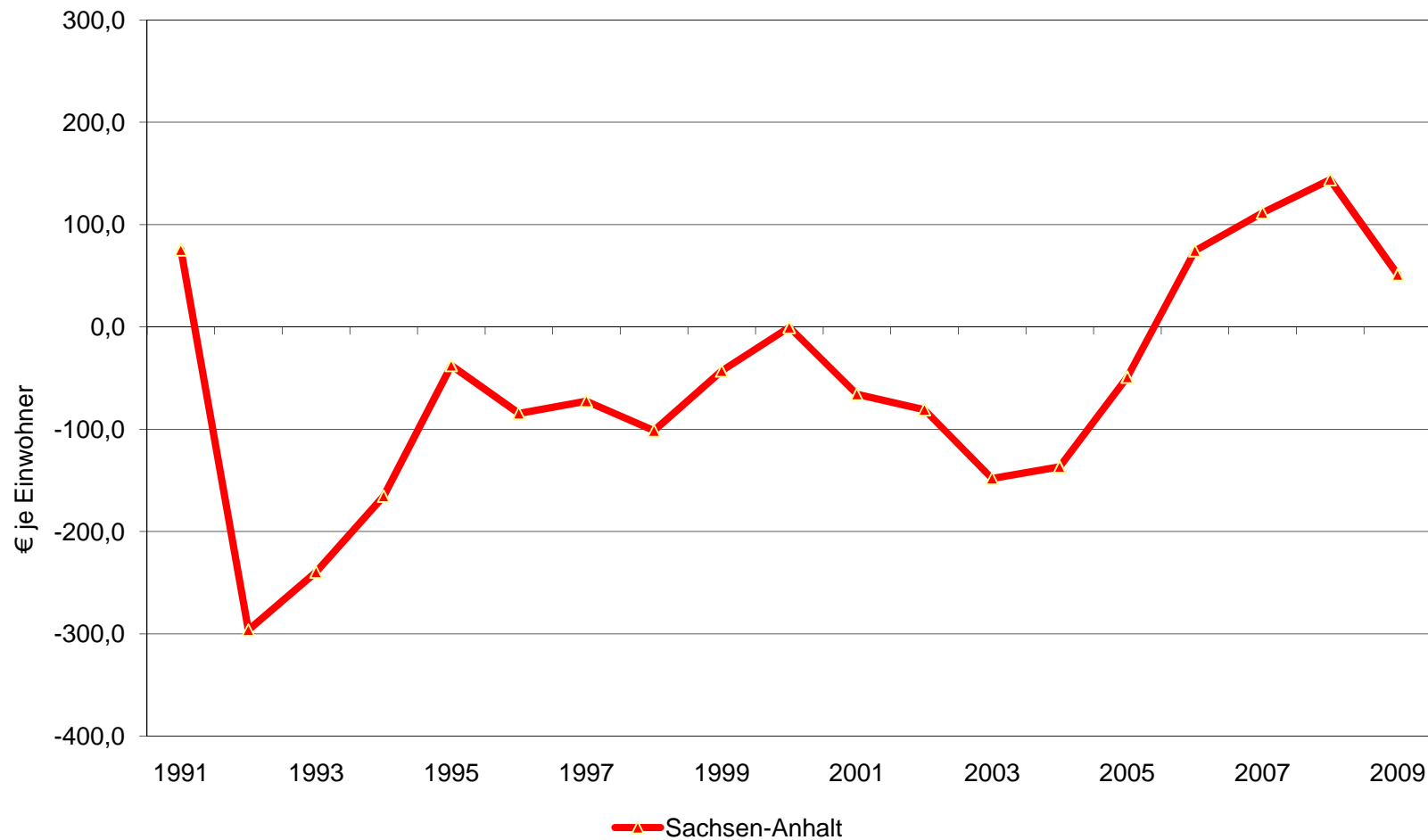
in % zum Bundesdurchschnitt



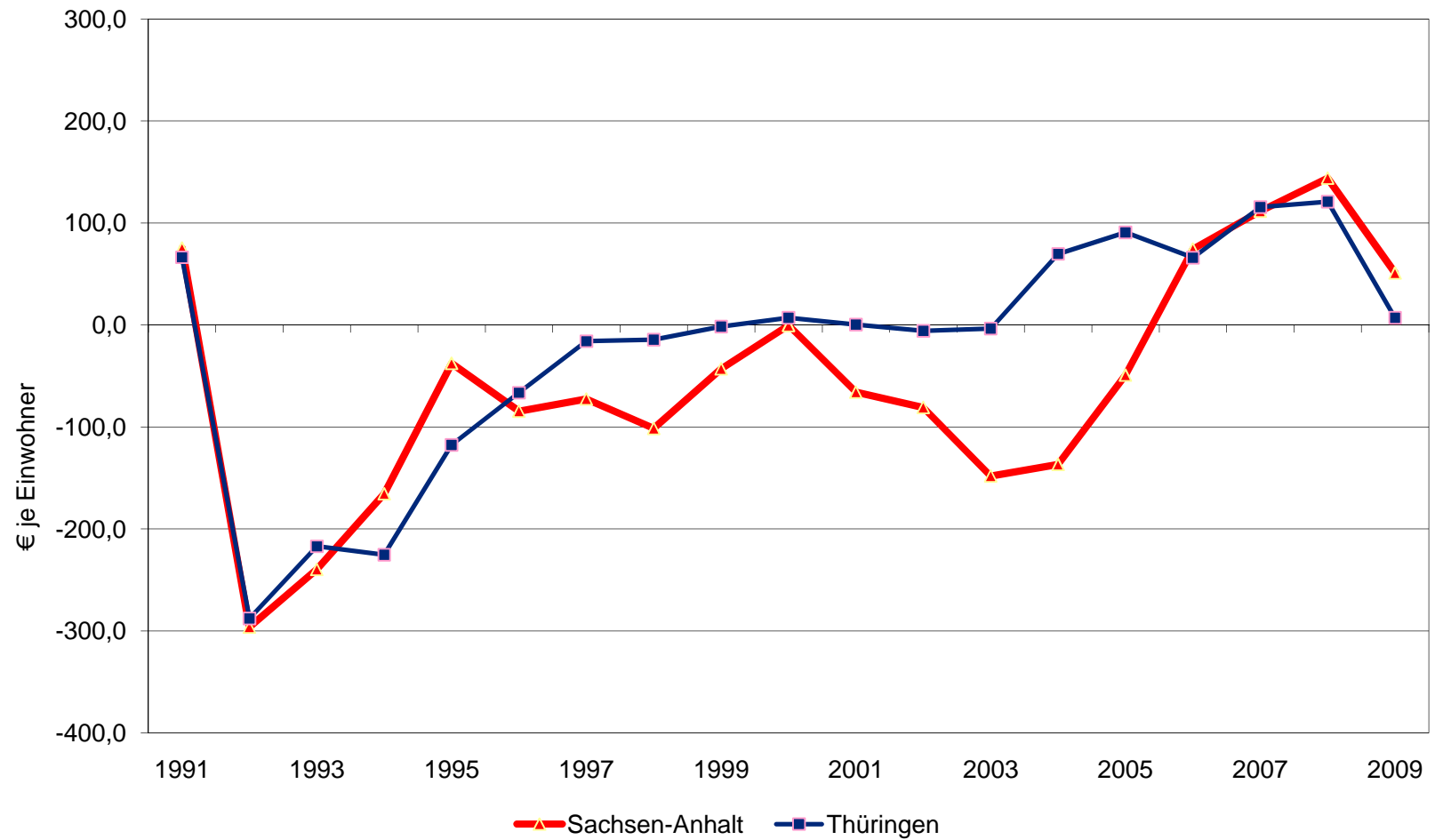
Kommunalisierungsgrade im Bundesvergleich



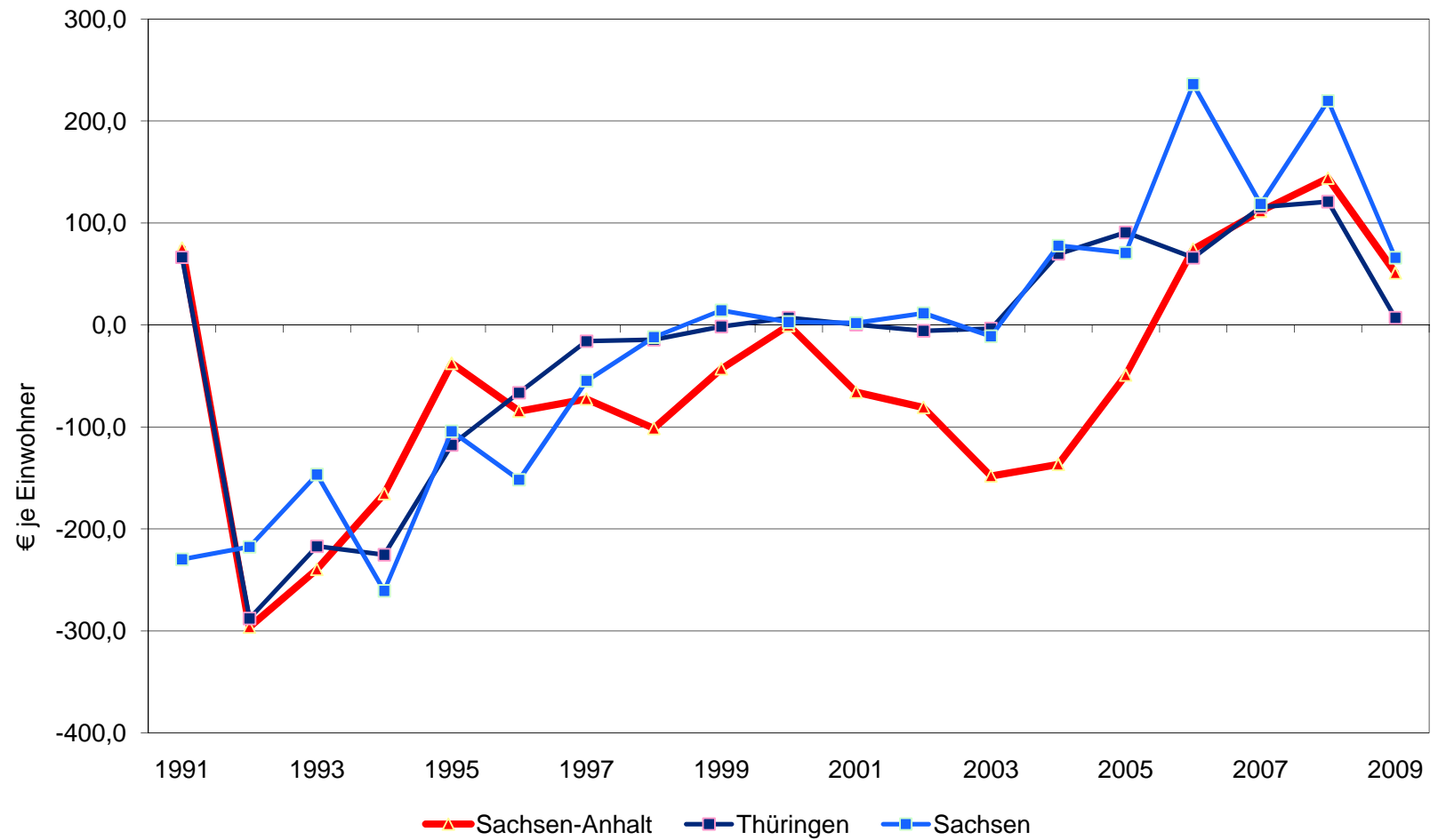
Der mitteldeutsche Vergleich: Finanzierungssaldo im Vergleich mit Sachsen und Thüringen



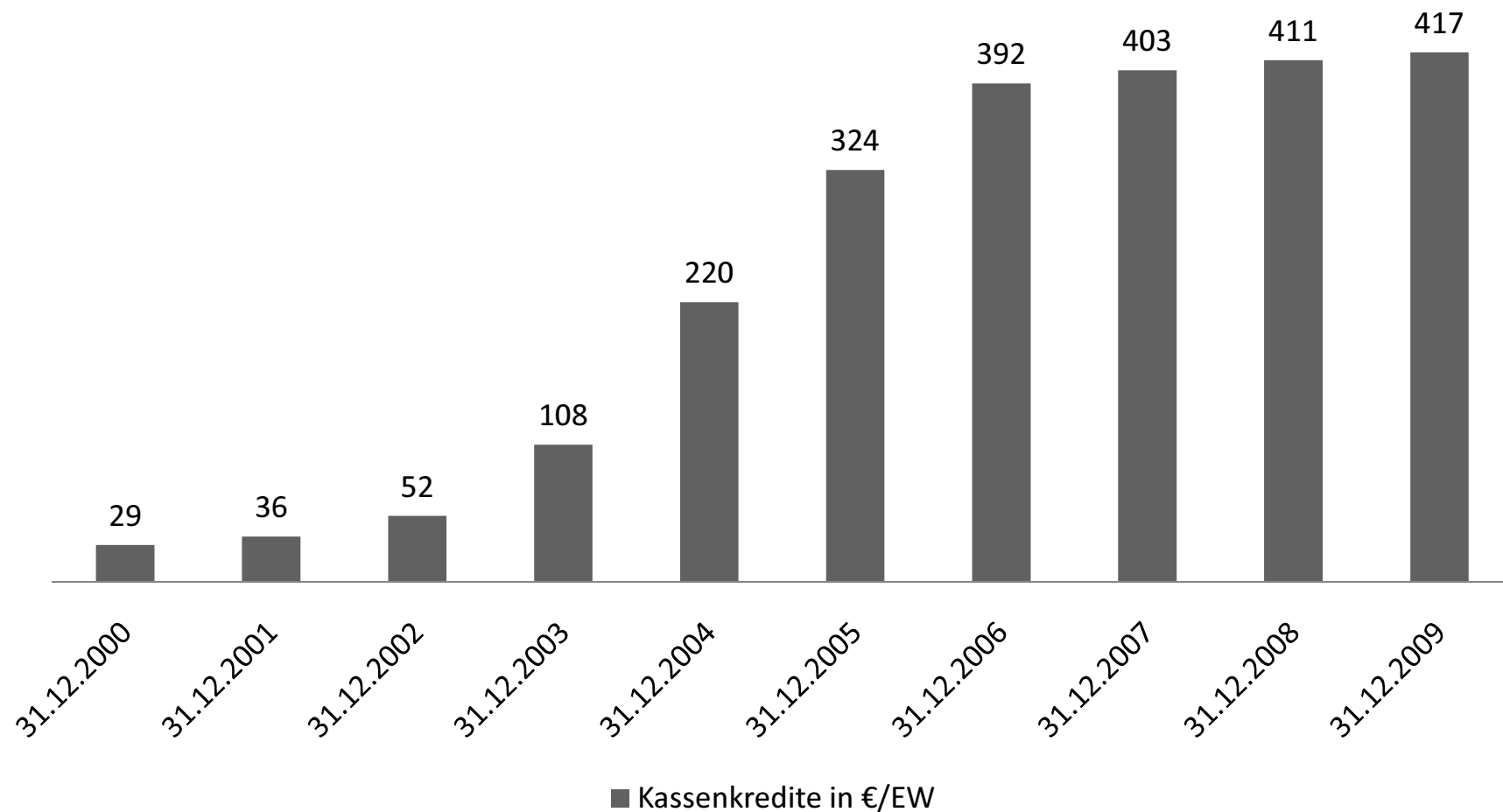
... Sachsen-Anhalt und Thüringen



... und Sachsen



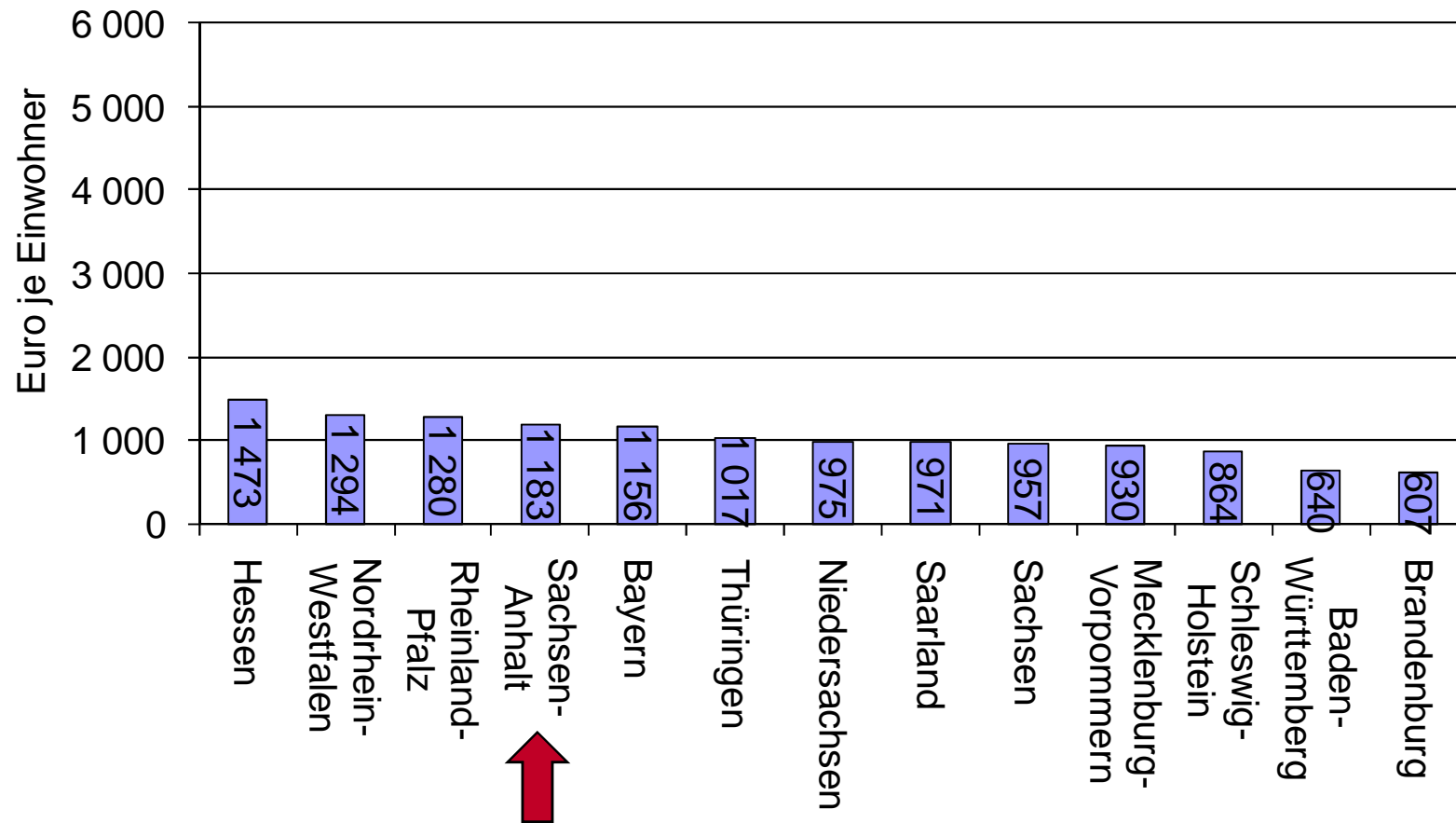
Entwicklung der Kassenkredite in Sachsen-Anhalt



Über öffentliche Schulden ...

Kreditmarktschulden der Gemeinden (GV) und Zweckverbände am 31.12.2009

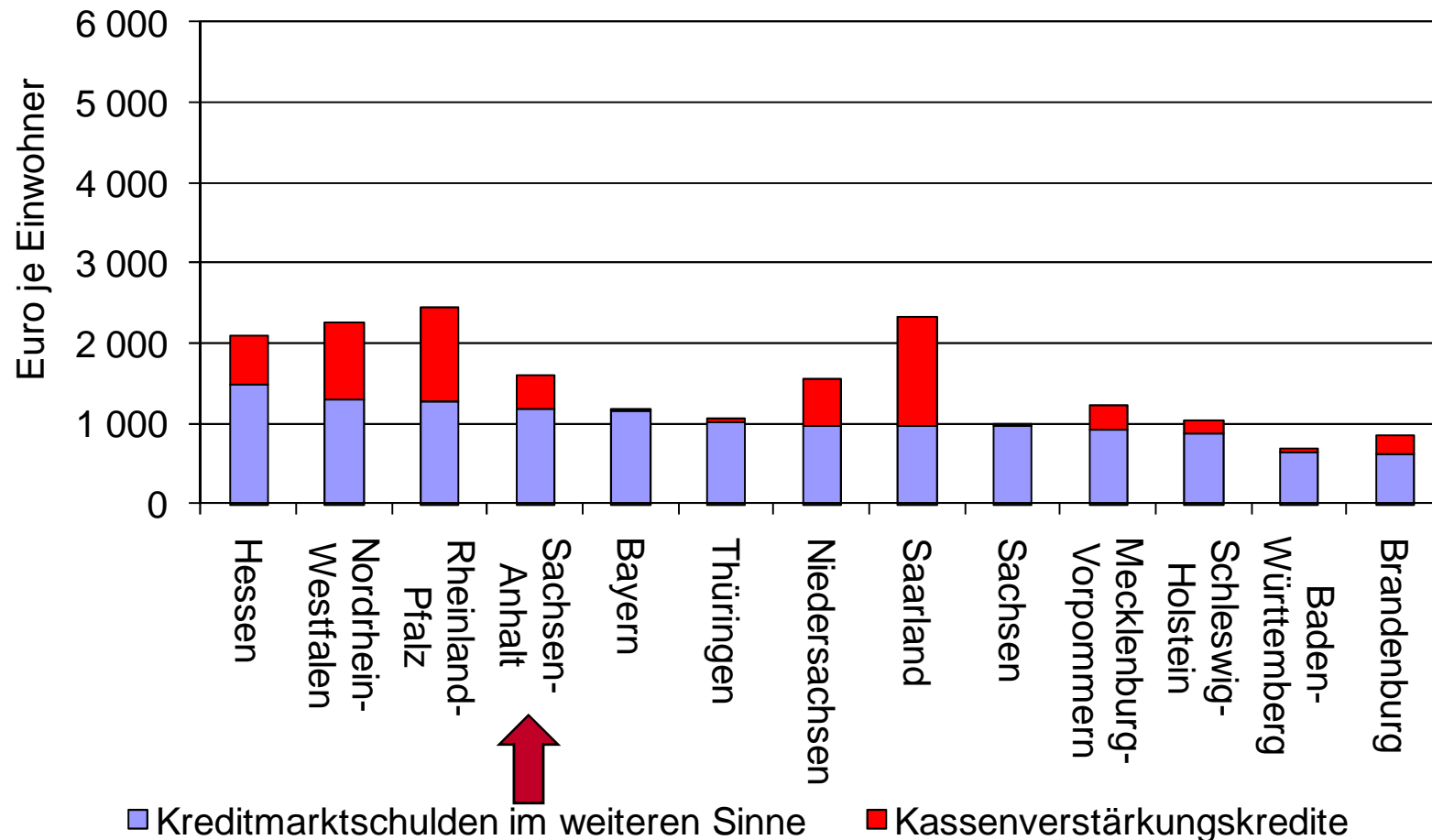
(sortiert nach Kreditmarktschulden der Kernhaushalte)



... unrichtige Schulden und ...

Höhe und Struktur der Schulden der Gemeinden (GV) und Zweckverbände am 31.12.2009

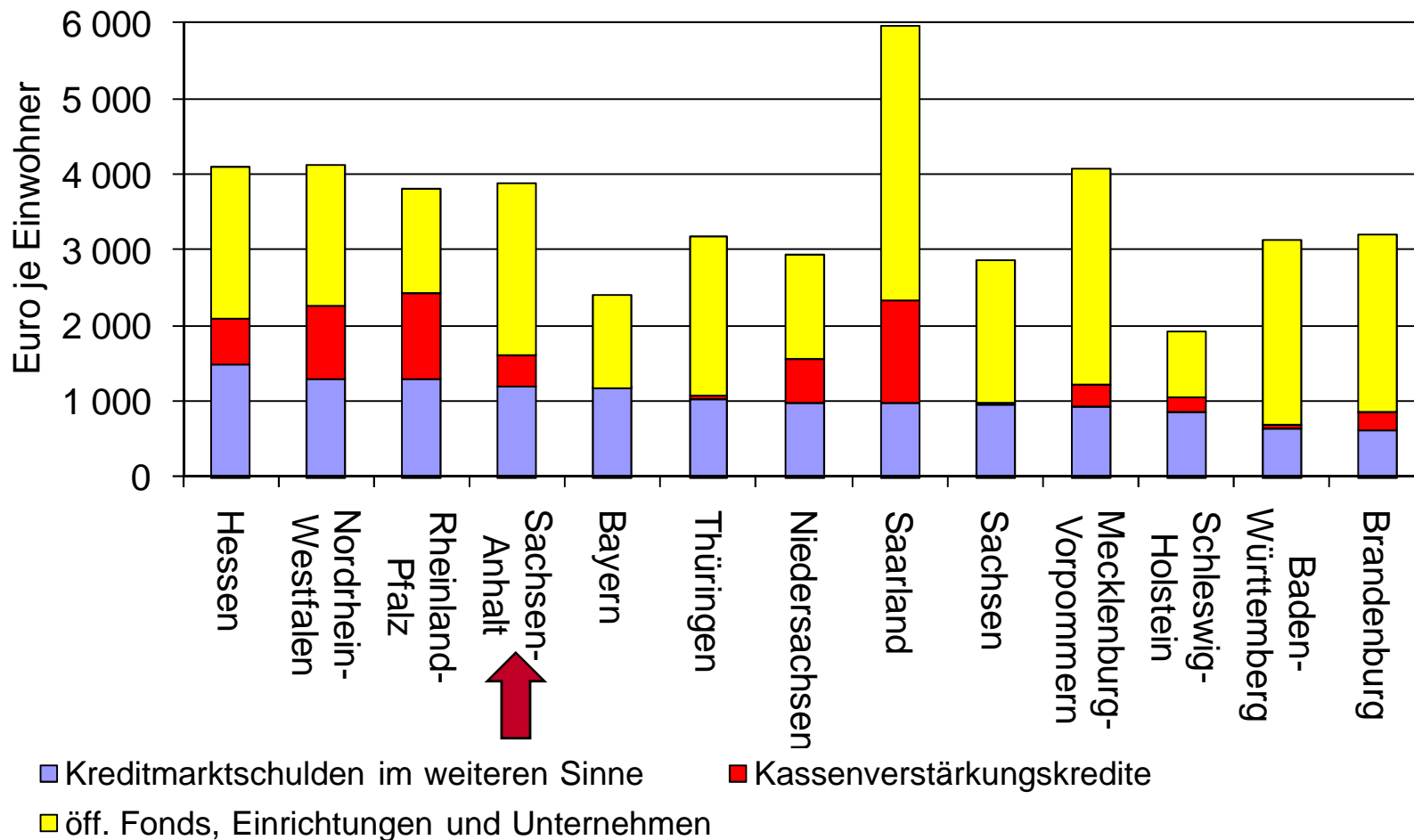
(sortiert nach Kreditmarktschulden der Kernhaushalte)



... unöffentliche Schulden

Höhe und Struktur der Schulden der Gemeinden (GV) und Zweckverbände am 31.12.2009

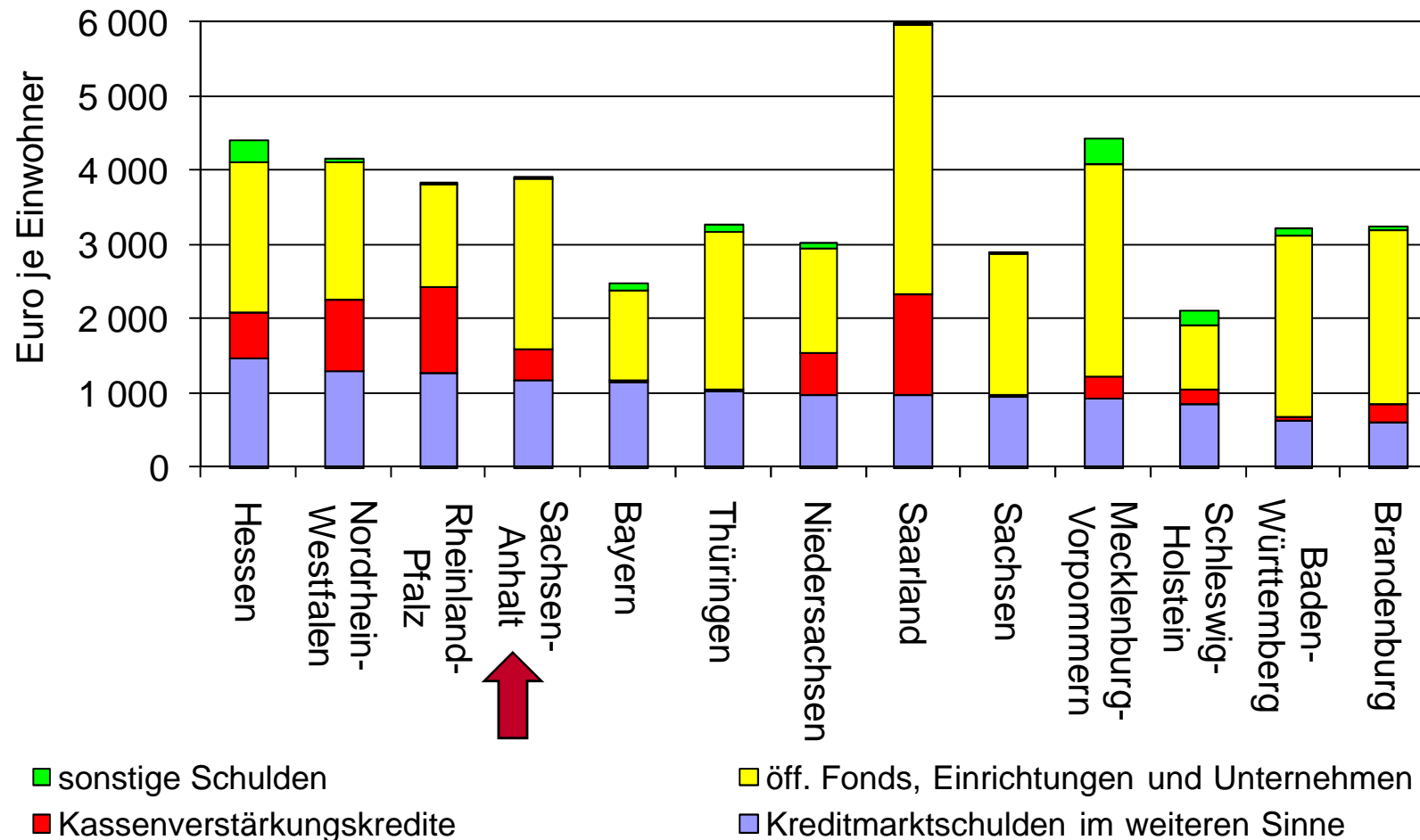
(sortiert nach Kreditmarktschulden der Kernhaushalte)



Kommunale Gesamtschulden

Höhe und Struktur der Schulden der Gemeinden (GV) und Zweckverbände am 31.12.2009

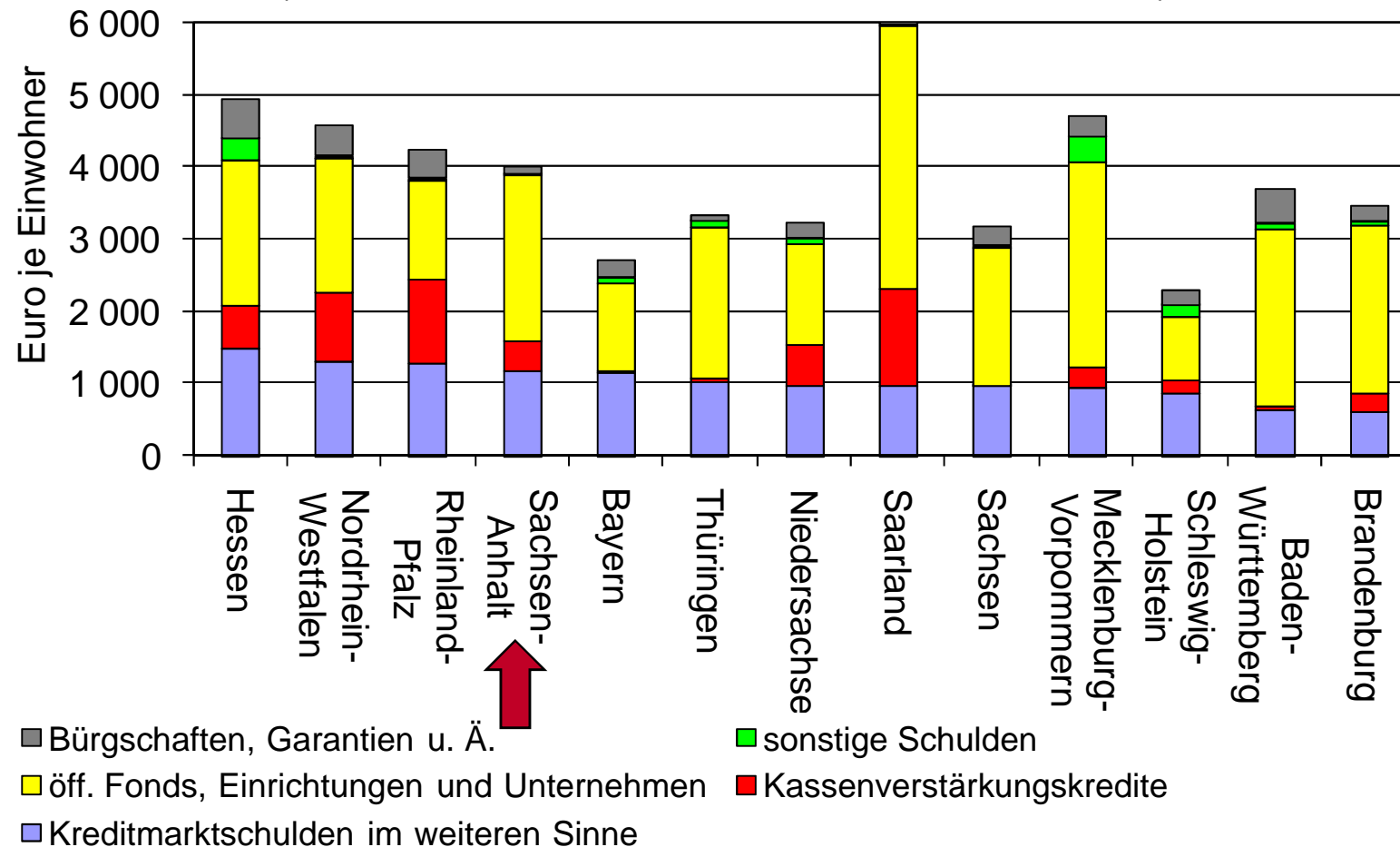
(sortiert nach Kreditmarktschulden der Kernhaushalte)



Kommunale Gesamtschulden + Bürgschaften

Höhe und Struktur der Schulden der Gemeinden (GV) und Zweckverbände am 31.12.2009

(sortiert nach Kreditmarktschulden der Kernhaushalte)

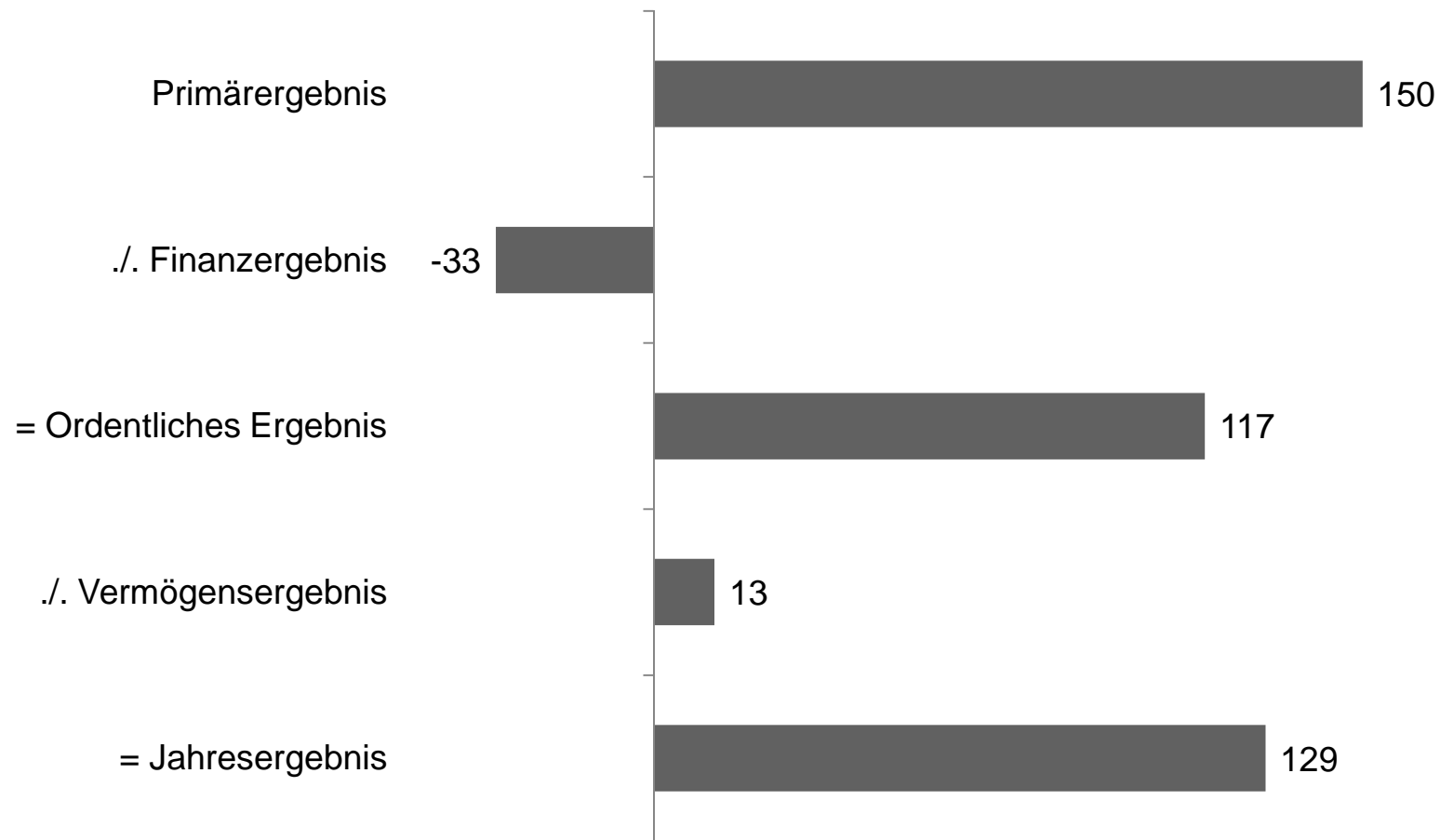


Wie sieht es innerhalb Sachsen-Anhalts aus?

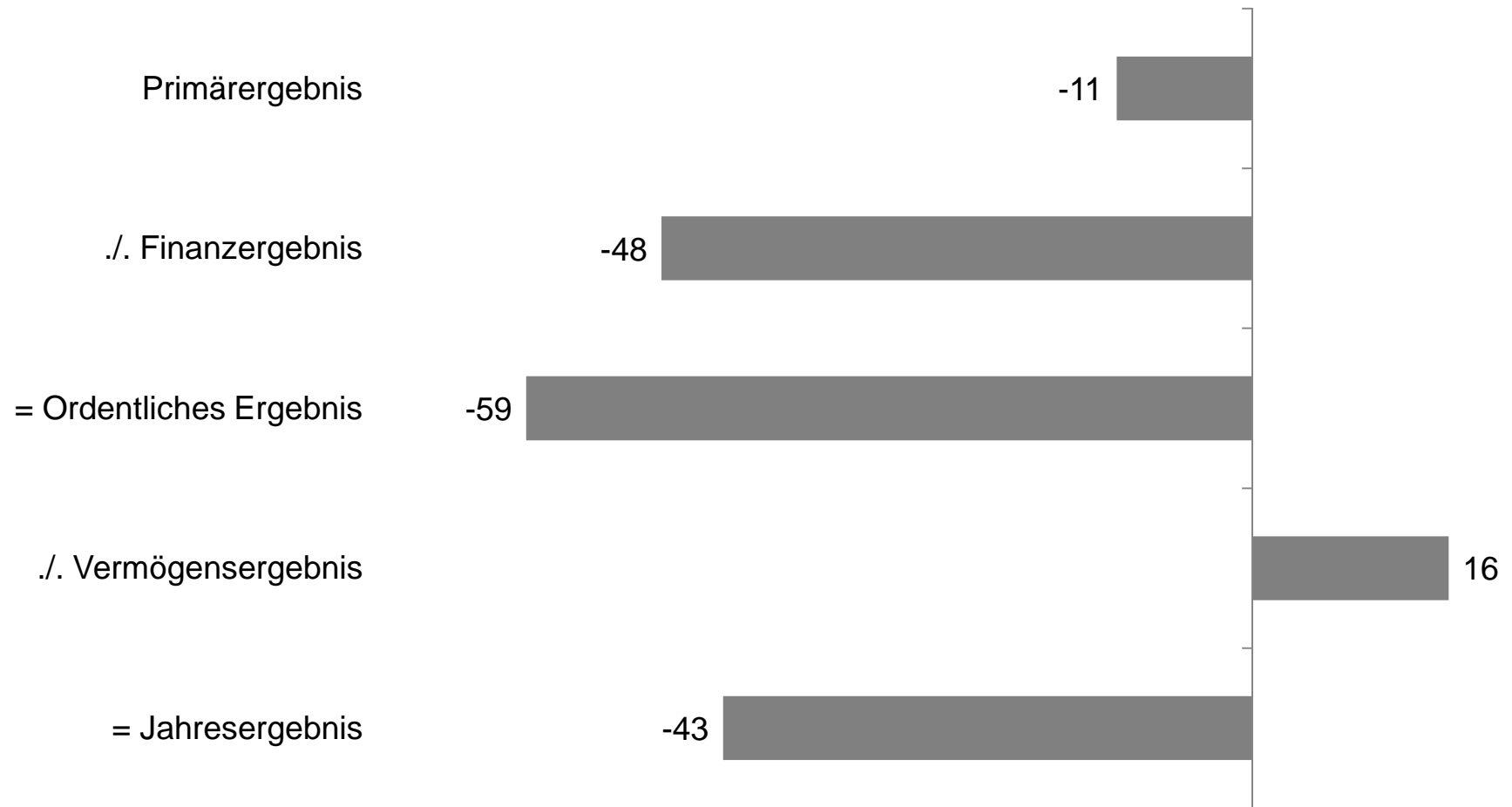
Die landesinternen Unterschiede

Kommunale Haushaltsergebnisse Sachsen-Anhalt 2008

in € je Einwohner



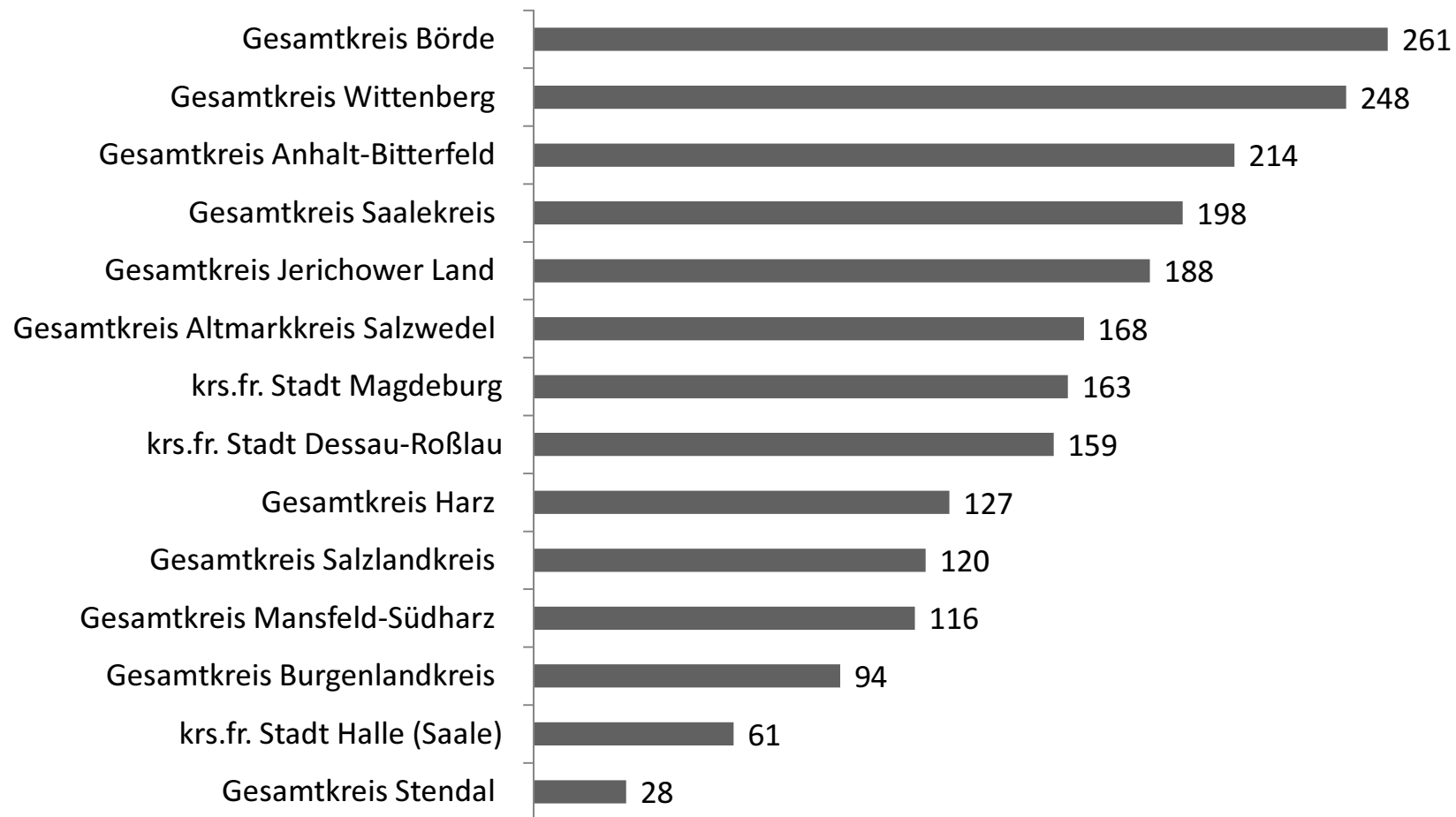
Im Vergleich: Haushaltsergebnisse Rheinland-Pfalz 2008 in € je Einwohner



Primärergebnis 2008

nach Landkreisen und kreisfreien Städten

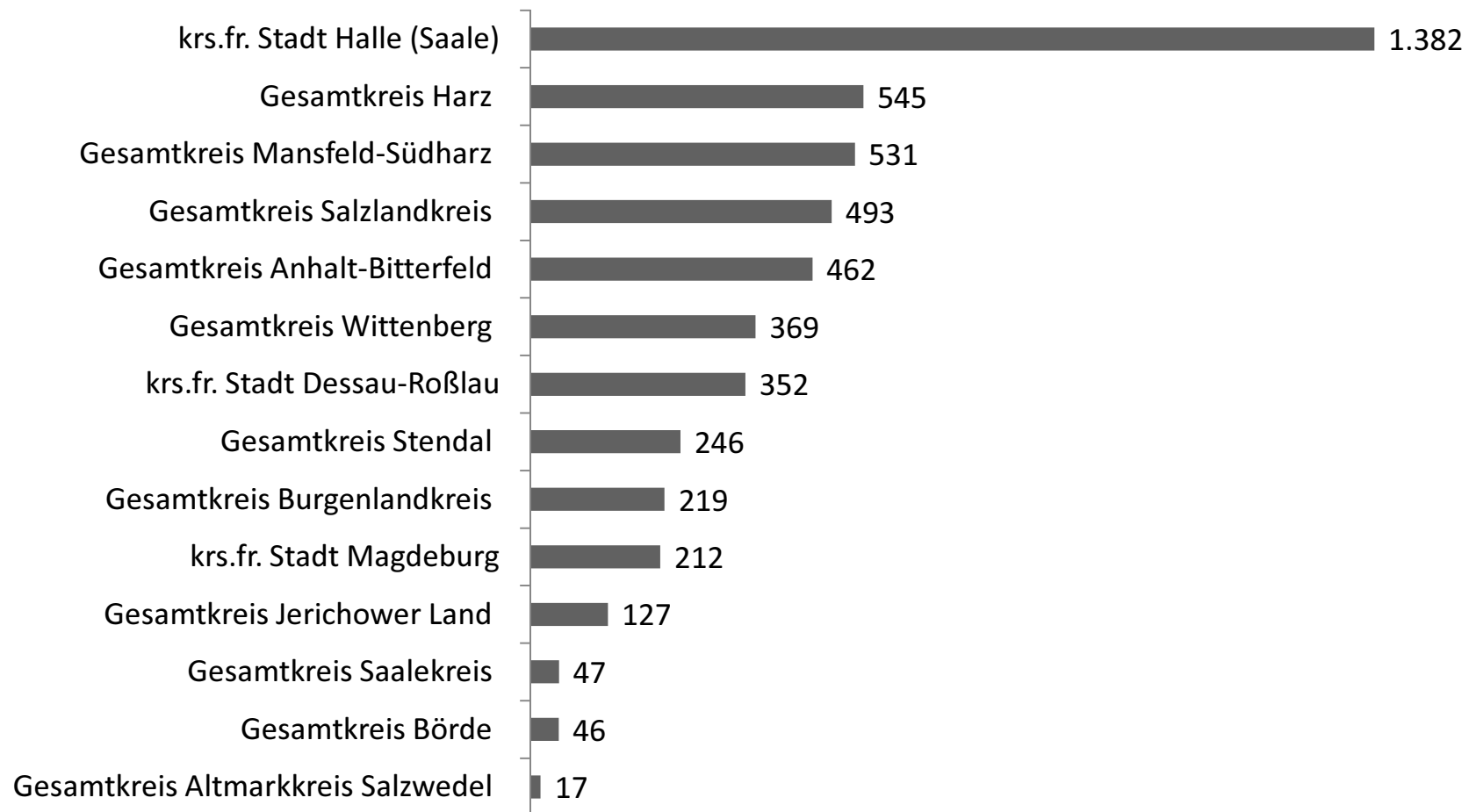
in Euro je Einwohner



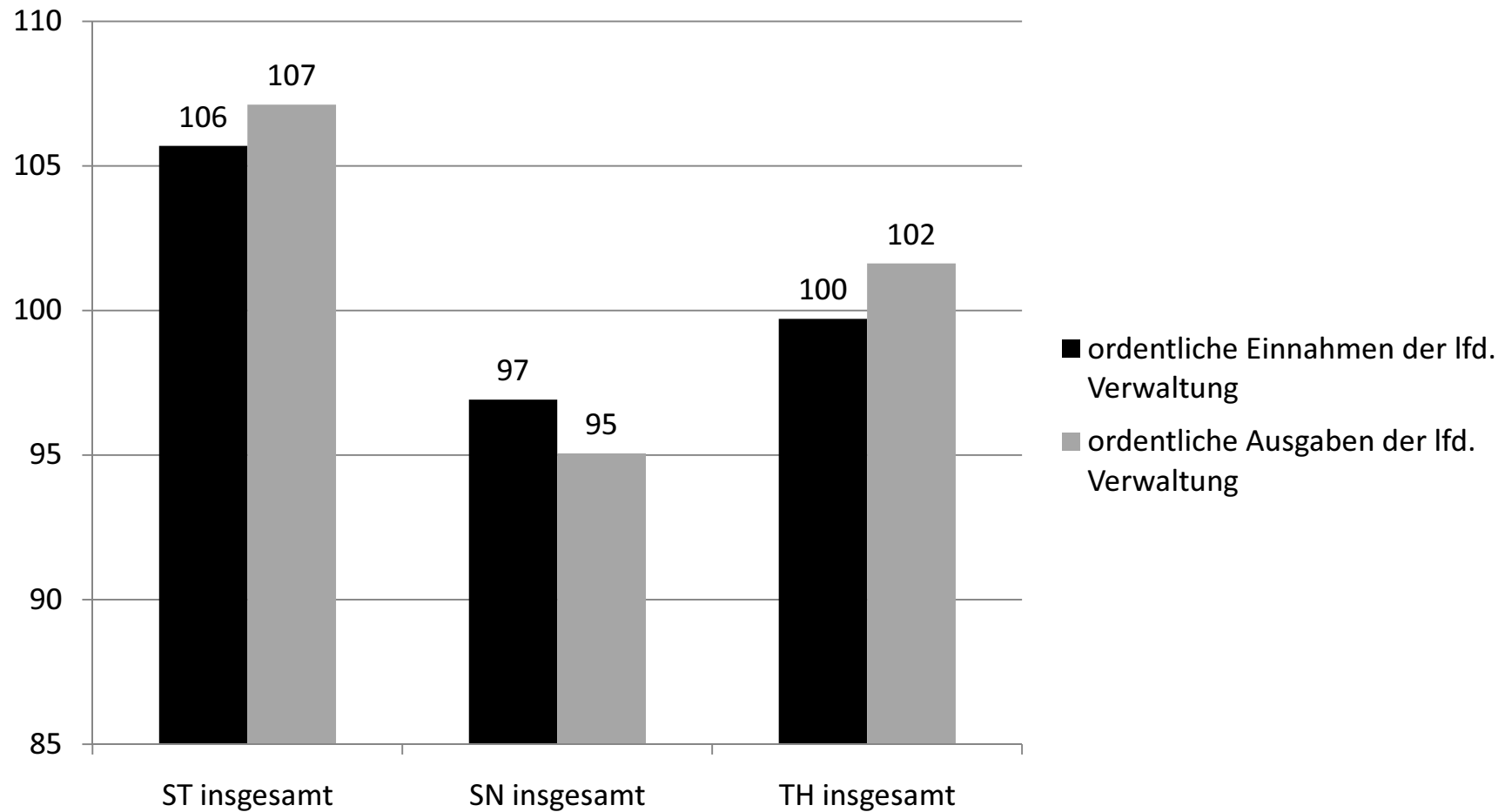
Kassenkredite 2008

nach Landkreisen und kreisfreien Städten

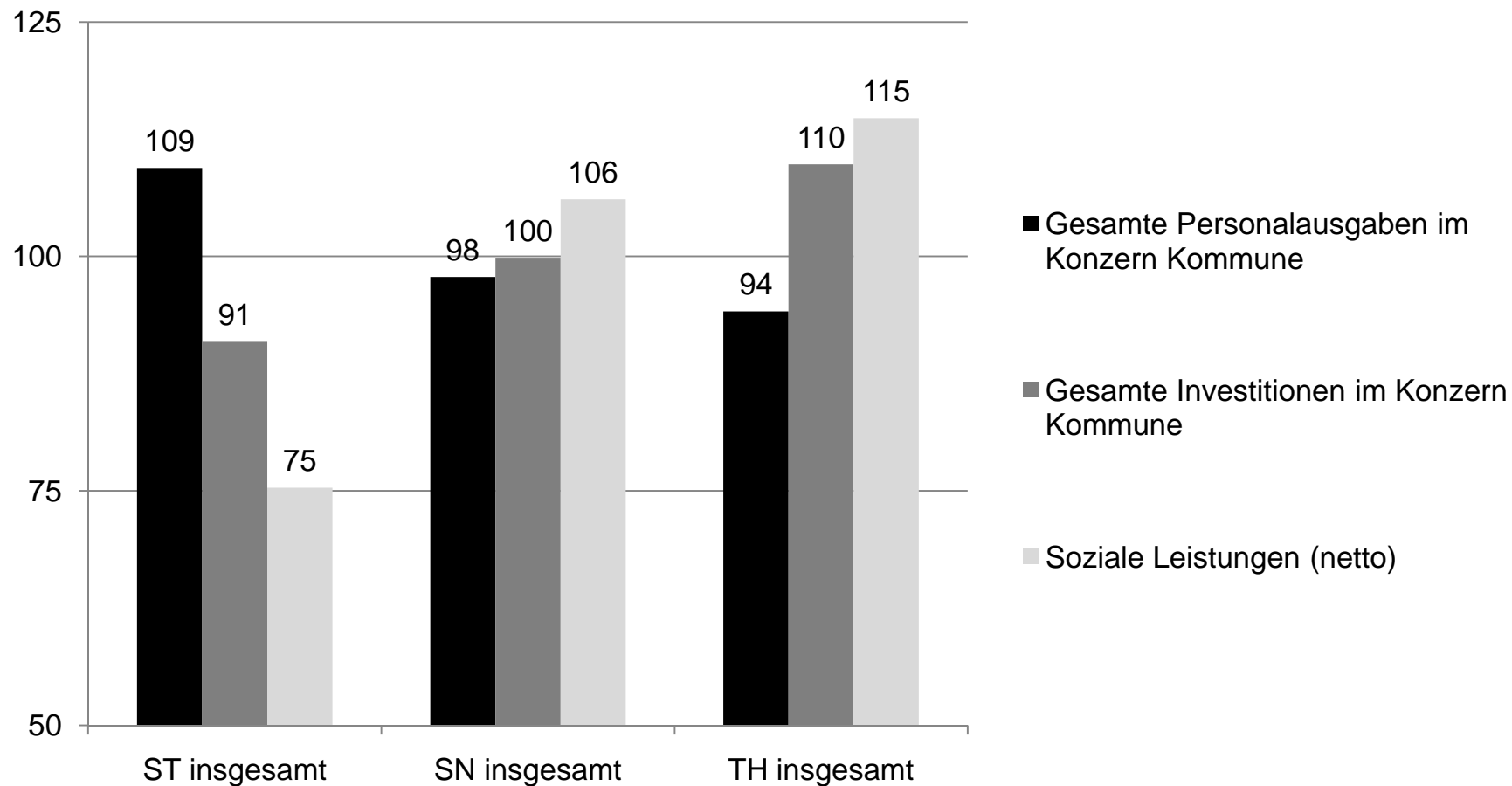
in Euro je Einwohner



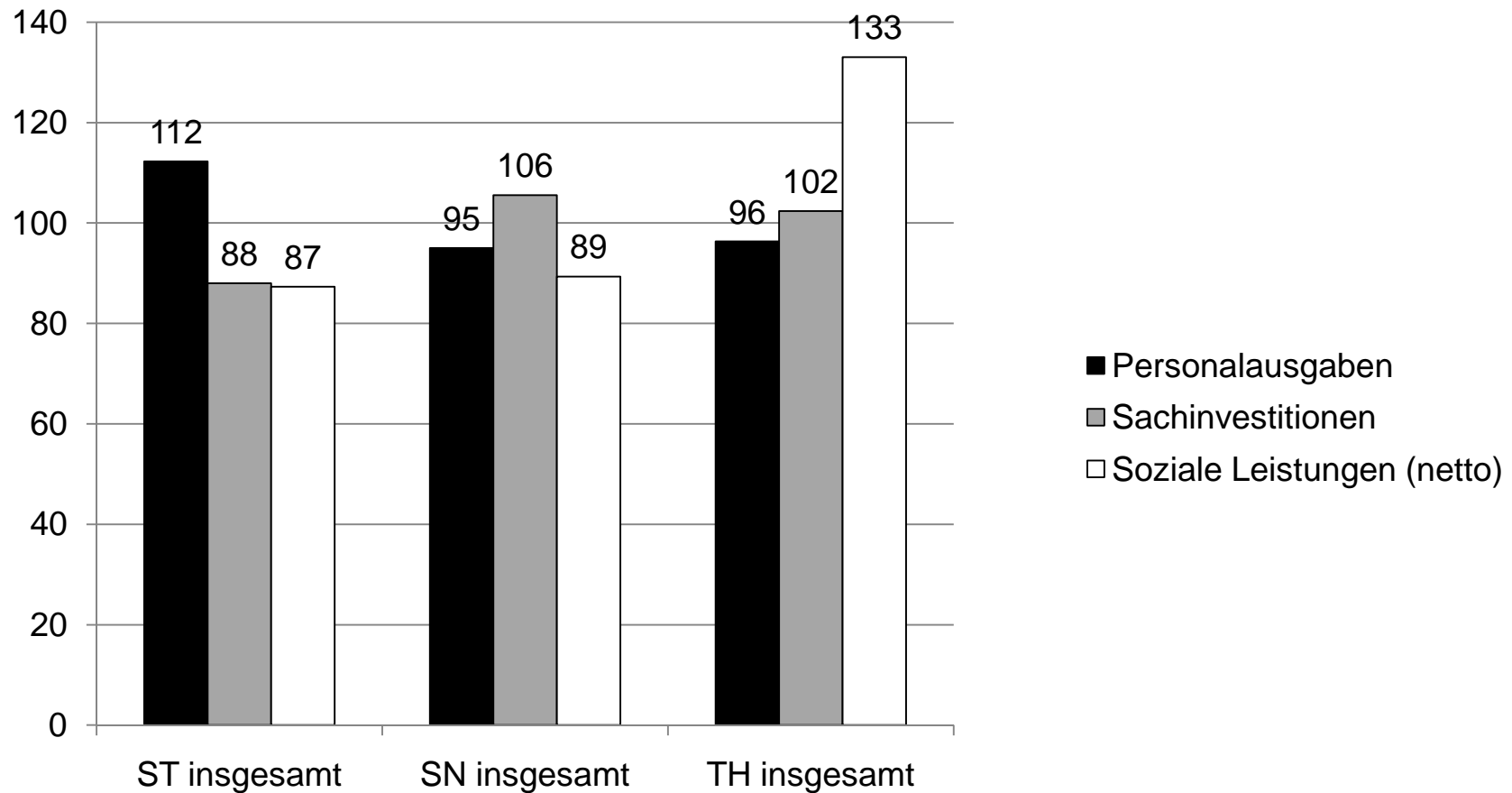
Ordentliche Einnahmen und Ausgaben der laufenden Verwaltung im Vergleich mit Sachsen und Thüringen in % des Länderdurchschnitts



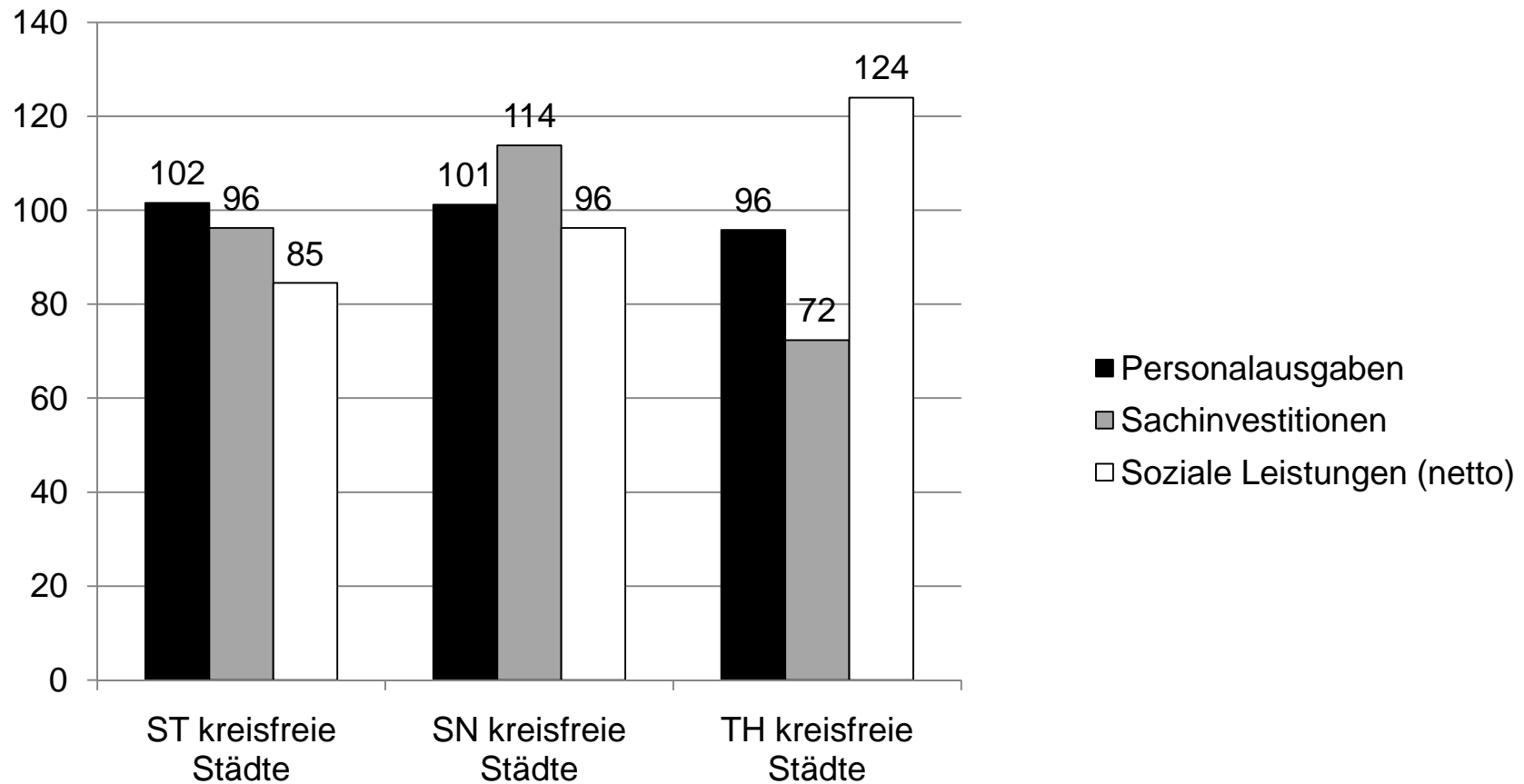
Kommunale Ausgaben nach Ausgabenarten im Vergleich mit Sachsen und Thüringen in % des Länderdurchschnitts



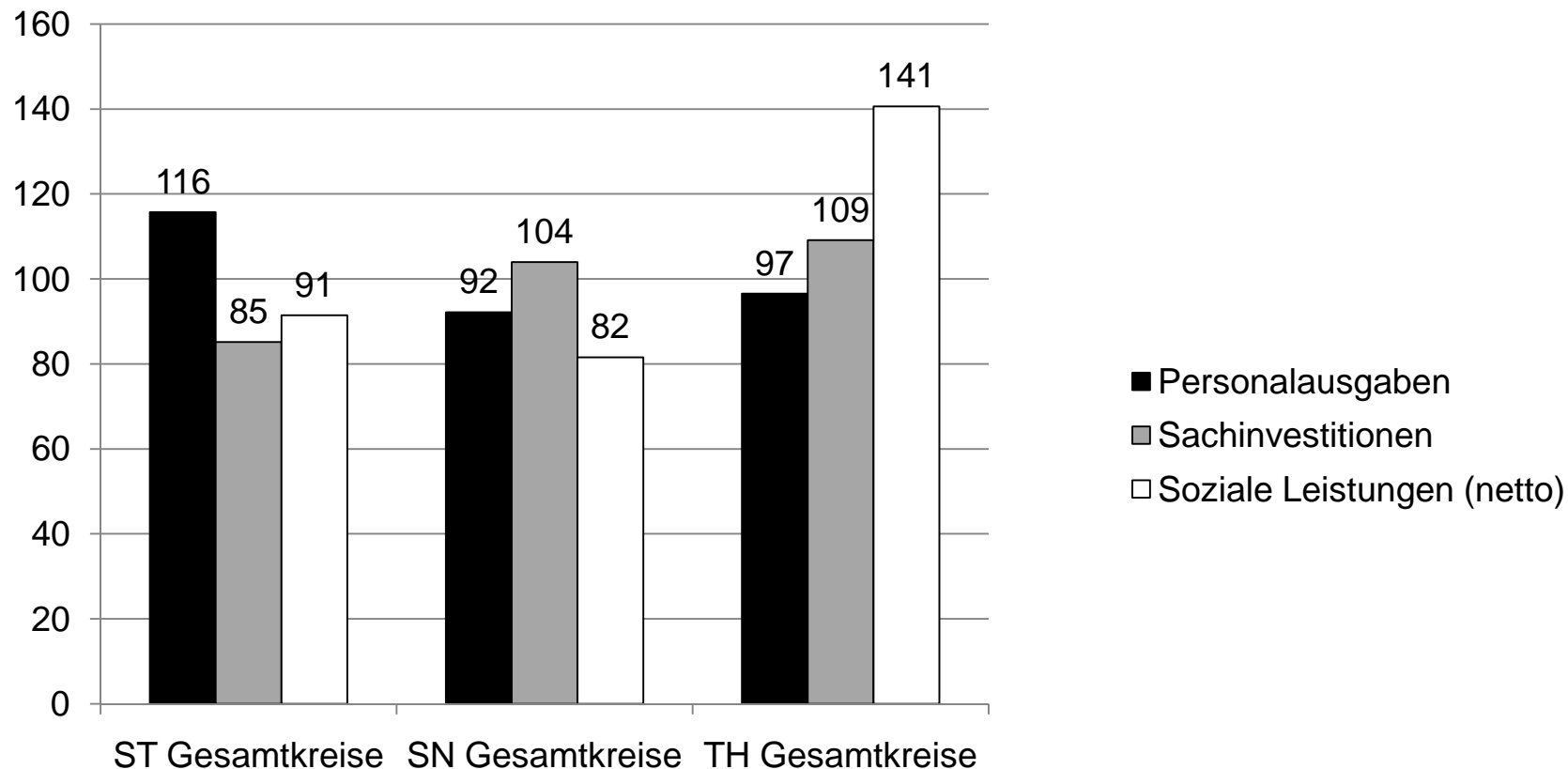
Besondere ausgabenseitige Unterschiede unter Berücksichtigung der Kommunalisierungsgrade in % zum Länderdurchschnitt



Besondere ausgabenseitige Unterschiede unter Berücksichtigung der Kommunalisierungsgrade in % zum Länderdurchschnitt



Besondere ausgabenseitige Unterschiede unter Berücksichtigung der Kommunalisierungsgrade in % zum Länderdurchschnitt

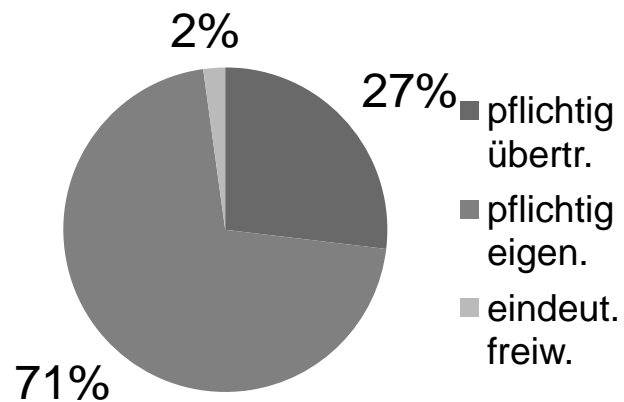




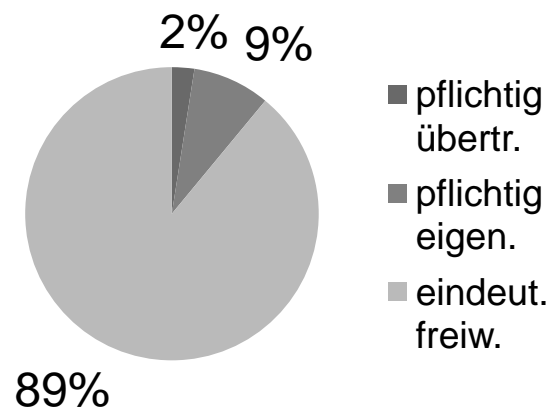
Wie geht es weiter? Ausblick und weiteres Vorgehen

Rechtliche Regulierungsdichte der kommunalen Aufgabenbereiche in Sachsen-Anhalt nach Zuschussbedarfen in ausgewählten Einzelplänen

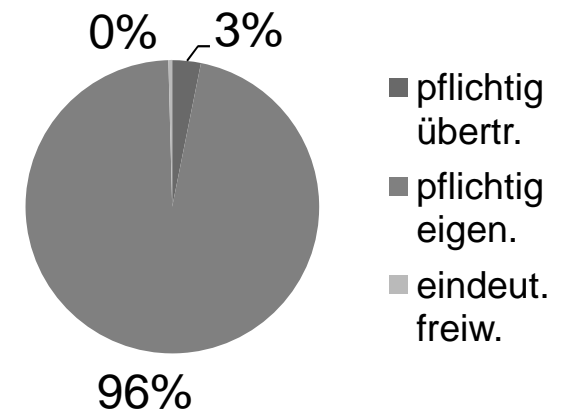
EP 0 Allg. Verw.



EP 3 Kultur



EP 4 Soziales



Herausforderungen für Land und Kommunen

- Demographischer Wandel
- Auslaufen der Solidarpakt II-Mittel
- Kommunalreform mit Aufgaben- und Gebietsänderung

Weiteres Vorgehen

- Tiefergehende Analyse von Einnahmen und Ausgaben nach Gemeindetypen
- Untersuchung von Zuschussbedarfen nach Aufgabenbereiche
- Betrachtung fiskalischer „Besonderheiten“ an Fallbeispielen
- Konsequenzen I: Erschließung von Wirtschaftlichkeitsreserven
- Konsequenzen II: Hinweise für aufgabengerechte Finanzausstattung



Vielen Dank für Ihre Aufmerksamkeit!

Kontakt:

Prof. Dr. Martin Junkernheinrich

Lehrstuhl Raumökonomie und Finanzwissenschaft

*junkernheinrich@arcor.de
www.m-junkernheinrich.de*